



# ВАШ МЕТАЛЕН ПАРТНЕР ЗА ЦЕЛ ОБЈЕКТ

KOLUKS од 2002 година обезбедува метални решенија и монтажна опрема за телекомуникациски и кабелски инсталации. Производите се користат при изведба, одржување и модернизација на мрежи на столбови и конструкции, како и при монтажа на опрема на објекти каде е потребна сигурна фиксација, водење, суспензија или затегање на кабли.

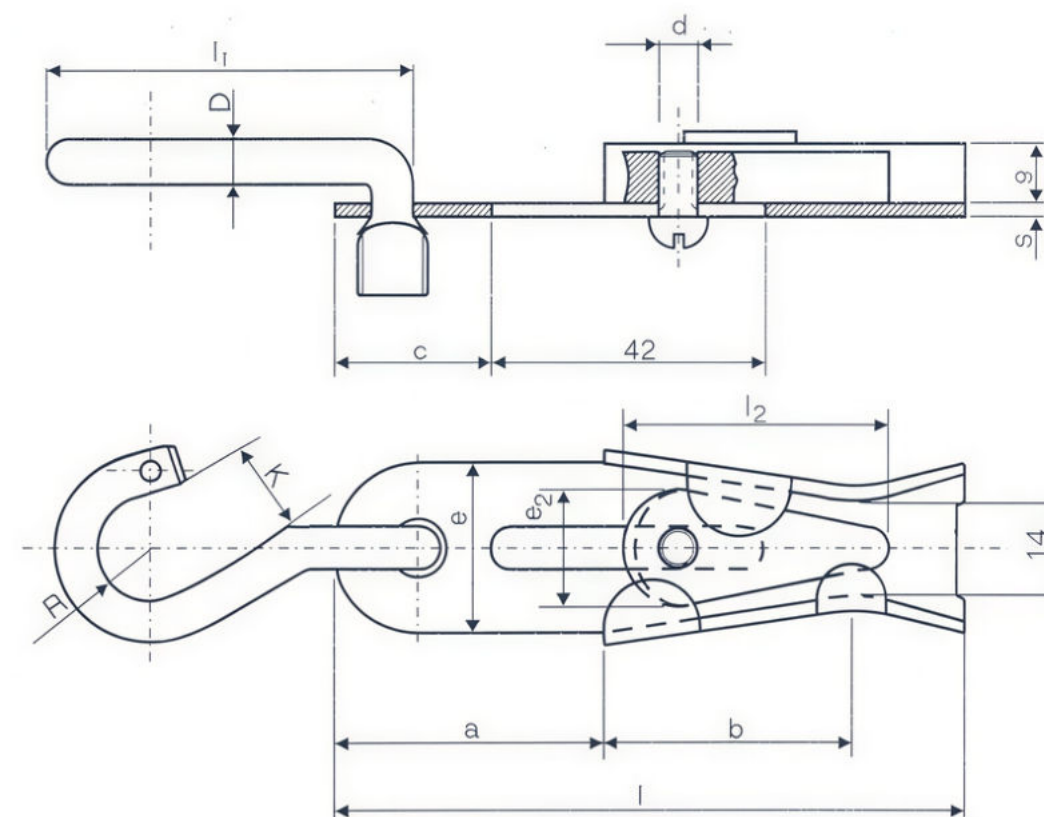
Асортиманот е наменет за теренска работа и секојдневна примена, со практични решенија што овозможуваат брза монтажа и стабилност во реални услови. Производите се застапени кај телекомуникациски оператори, изведувачи и монтажни екипи, сервисни компании, енергетски системи и инфраструктурни проекти, каде што се бара доверлива опрема и конзистентен квалитет.

Каталогот прикажува најчесто користени елементи и типови, организирани според примена, за полесен избор и преглед.

## ШТО НУДИМЕ

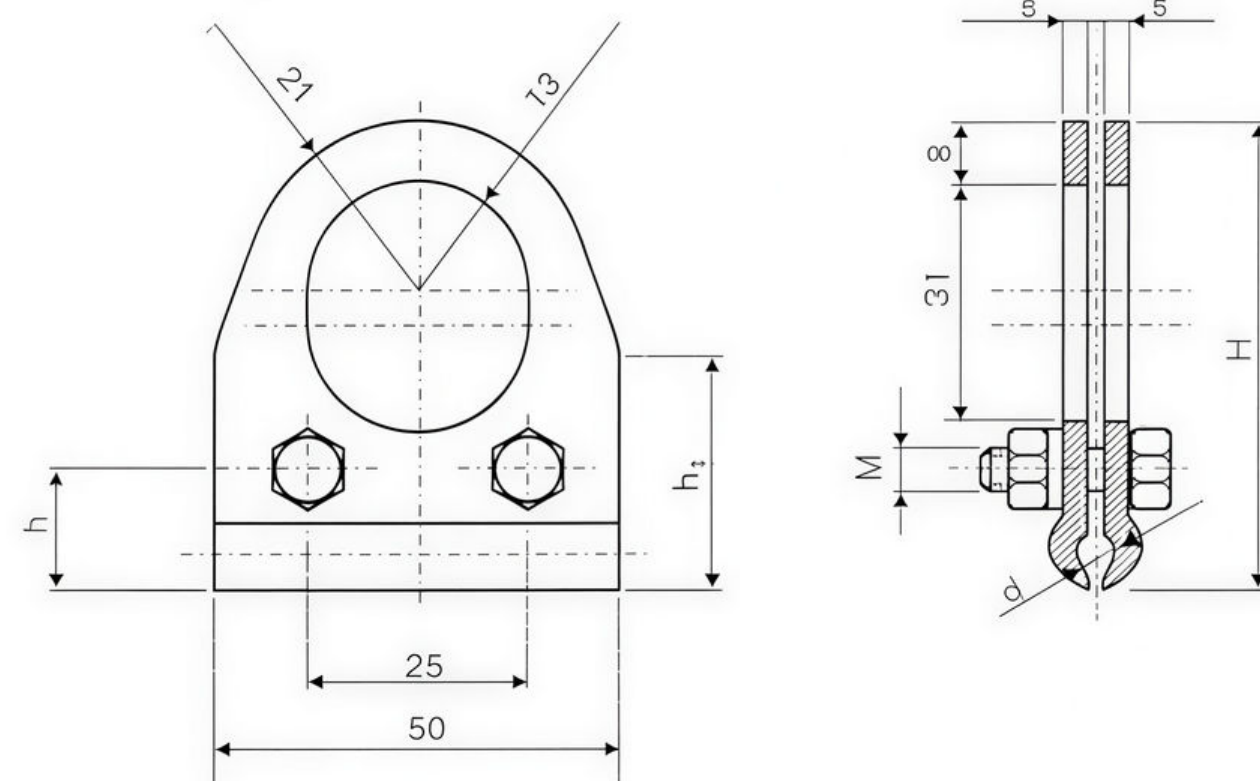
- **ТС-S** Стеги и клеми (фиксација, суспензија, затегање)
- **ТС-N** Носачи и конзоли (сид, столб, конструкција)
- **ТС-P** Ленти и обеми (прицврстување на столб)
- **ТС-H** Хардвер (спојување и затегање)
- **ТС-D** Дистанцери (позиционирање на траса)
- **ТС-O** Ормани (заштита и организација)
- **ТС-X** Додатоци (безбедност и опрема)

## ТС-S01 ЗАТЕГА ЗА КАБЕЛ - 1/300 и 1/800

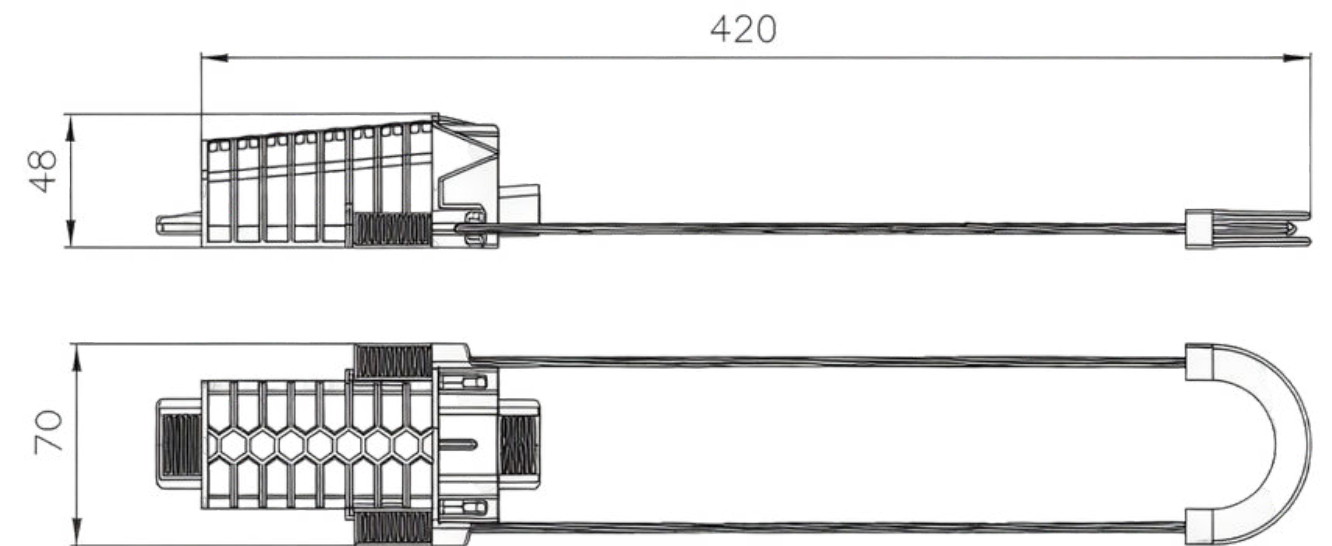


Крајна затега PSK-1 (1/300 и 1/800) од поцинкован челик за сигурно затезно прифаќање на надземни телефонски водови.  
Изведба според РТТ стандард бр. 021-10229/91.

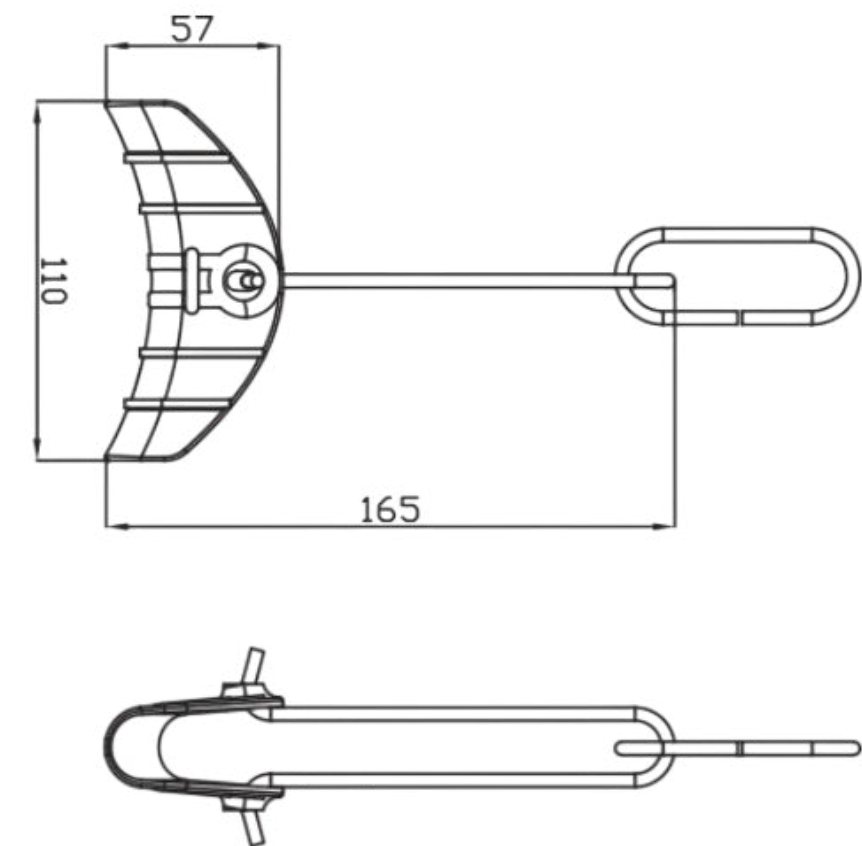
## ТС-S02 ПРОЛАЗНА ЗАТЕГА - PSK 2



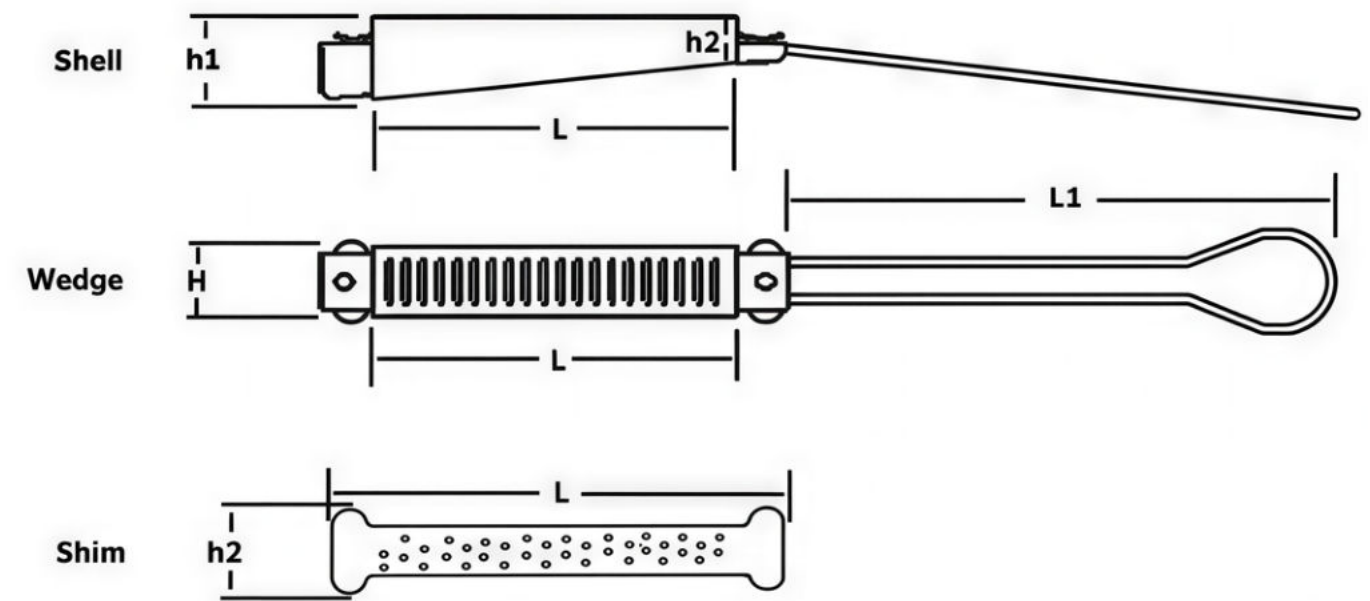
Пролазна замка PSK-2 (2/300 и 2/800) од поцинкован челик за носечко прифаќање и стабилно водење на надземни телефонски водови.  
Изведба според РТТ стандард бр. 021-10229/91.

**TC-S03****ЗАТЕГНУВАЧКА КЛЕМА 525 R**

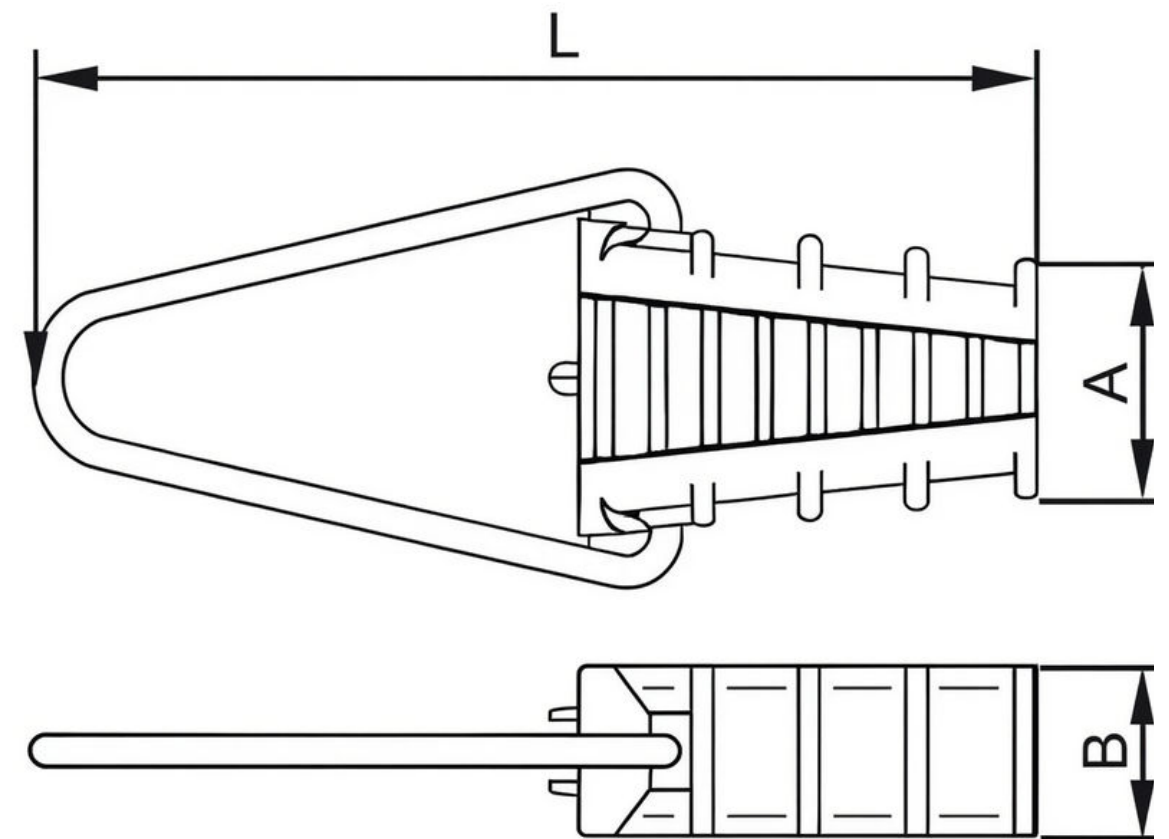
Анкерска клема DN 525 за ADSS и телекомуникациски кабли  $\varnothing 5-25$  mm, со клин-систем (1 клин, опционално 2) и минимална прекинска сила 4,5 kN, за брза монтажа без дополнителен алат.

**TC-S04****НОСЕЧКА АГОЛНА КЛЕМА PS 300**

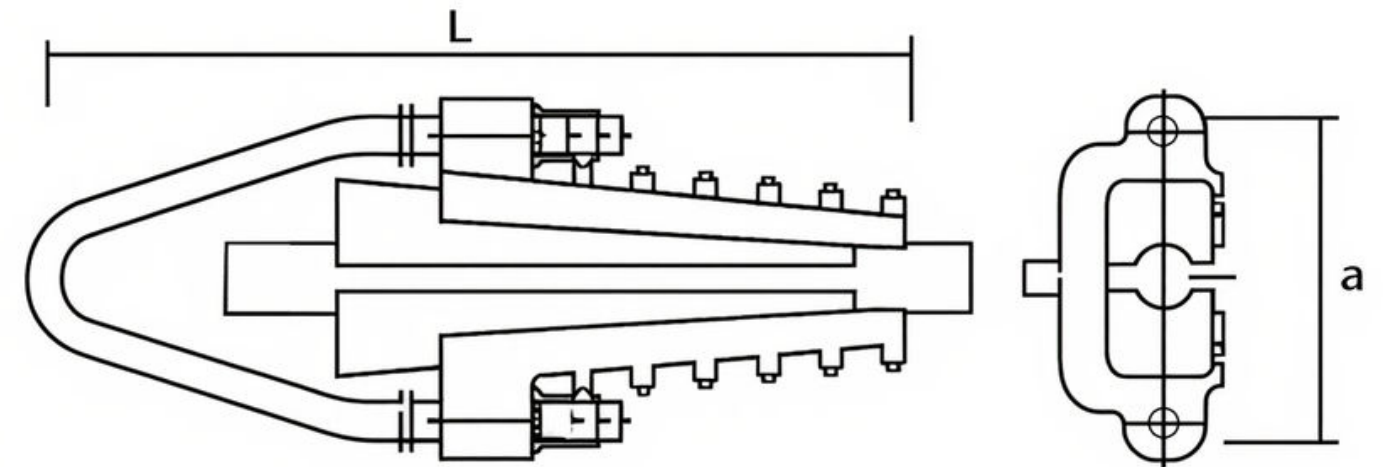
Носечка аголна клема PS 300 за кабли  $\varnothing 5-22$  mm за носење и промена на насока на траса, UV-отпорна и без делови што можат да отпаднат, со минимална прекинска сила 3 kN.

**TC-S05****ЗАТЕГА ЗА FTTH DROP КАБЕЛ**

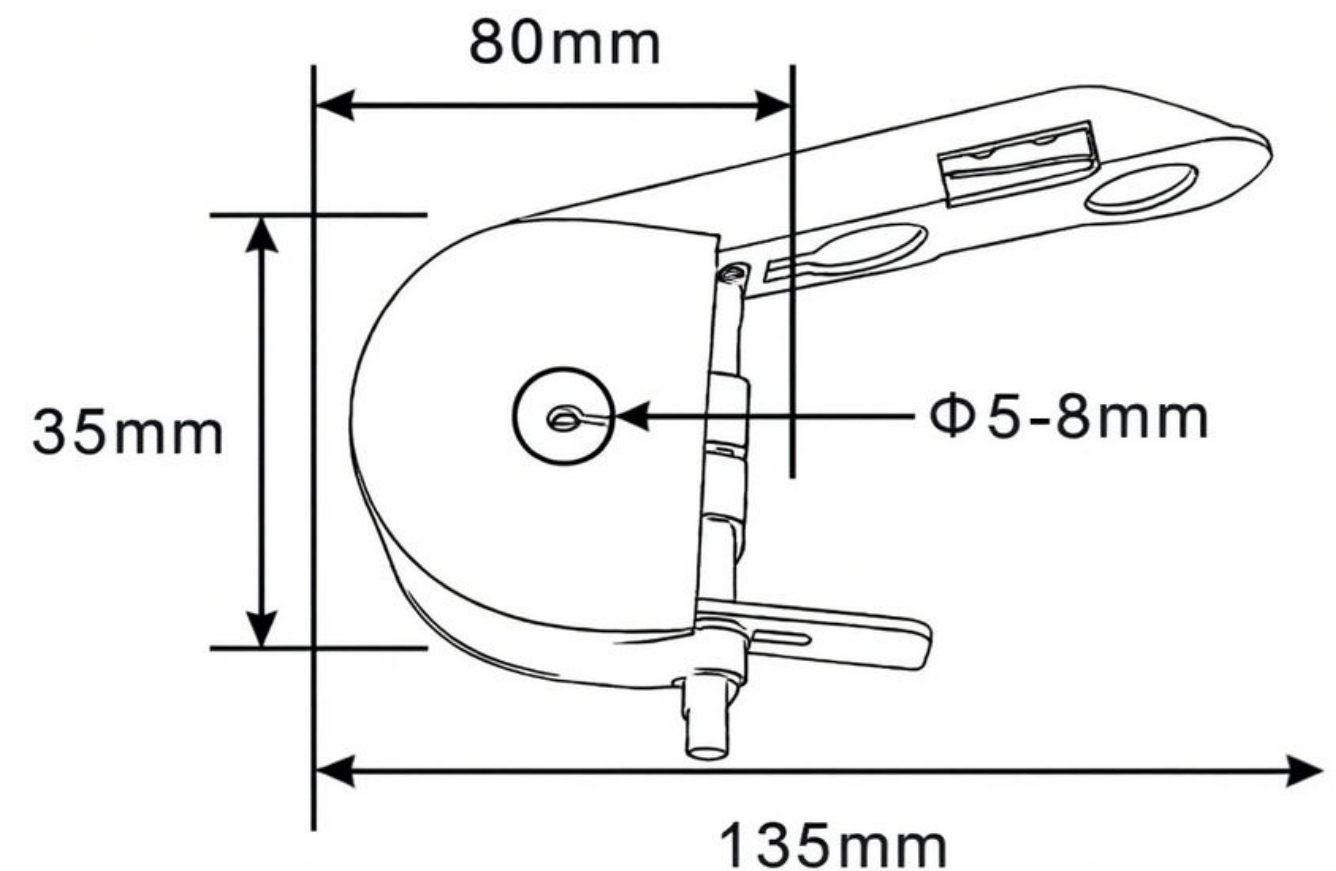
Стега за FTTH drop кабел со клин-систем (shell + shim + wedge) и жичен окачувач, наменета за брзо анкерување и водење на спуштен кабел со висока корозивна отпорност.

**TC-S06****ЗАТЕГА ЗА КАБЕЛ - 2x16-25mm<sup>2</sup> и 4x16-25mm<sup>2</sup>**

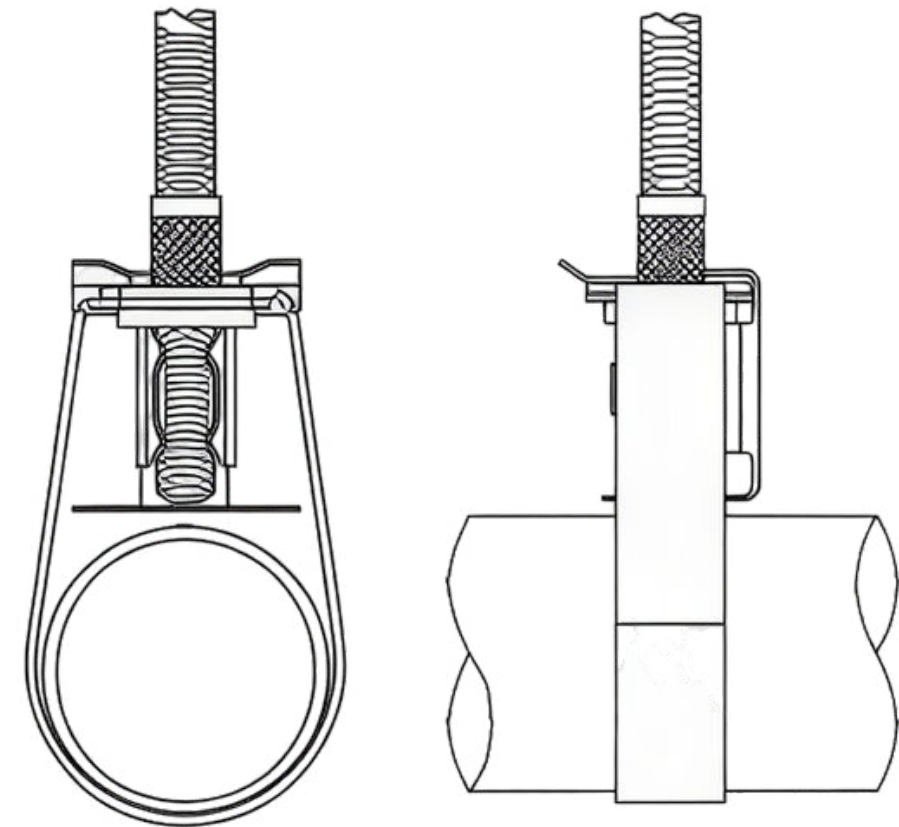
Крајна затега (service anchoring) RA 25 за сервисни приклучоци 2x/4x (10–25 mm<sup>2</sup> класа), со назабени канали против пролизгување, UV-отпорна и со минимална прекинска сила 2 kN (NF C 33-042 / EN 50483-2).

**TC-S07****АЛУМИНИУМСКА ЗАТЕГА ЗА КАБЕЛ РА1500**

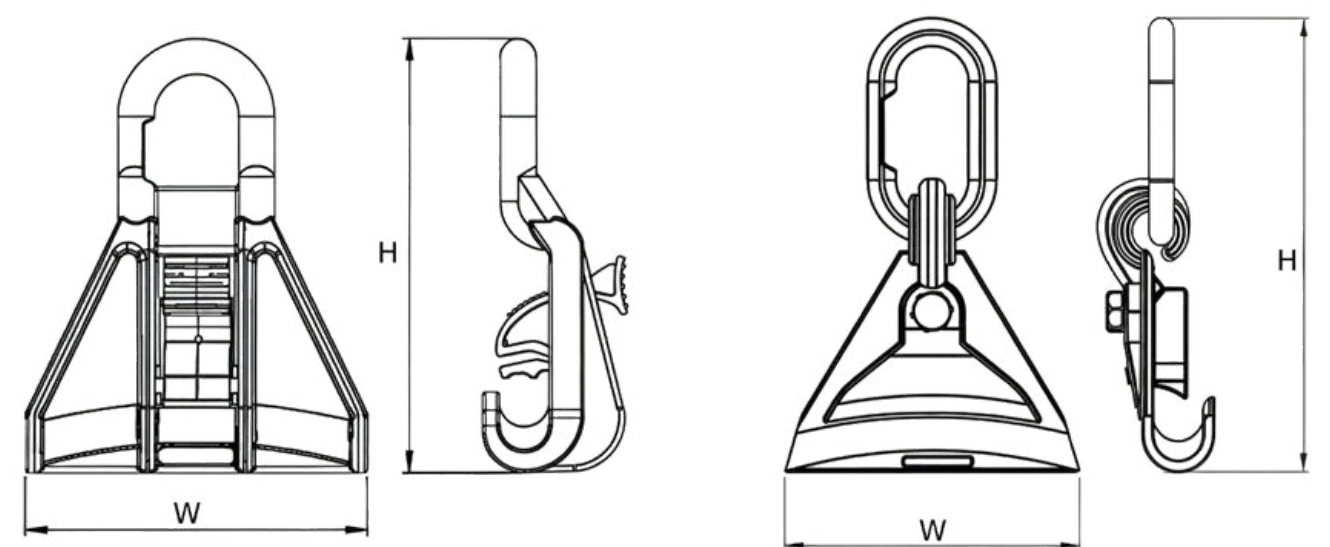
Алуминиумска затега РА 1500 за NN SKS со изолиран носечки проводник, со само-подуесувачки клинови без оштетување на изолацијата, агол на свртување 45°/90° и минимална прекинска сила 15 kN (NF C 33-041 / EN 50483-3).

**TC-S08****СУСПЕНЗИОНА СТЕГА ЗА КАБЕЛ**

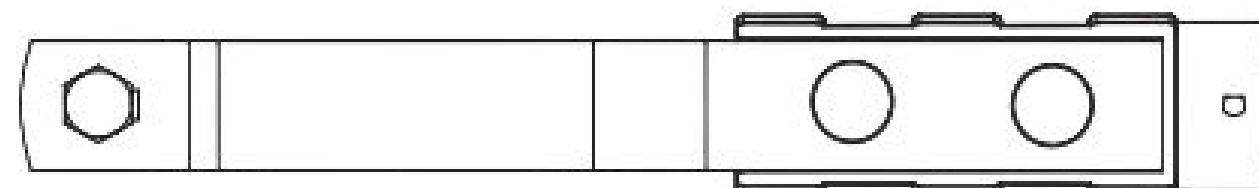
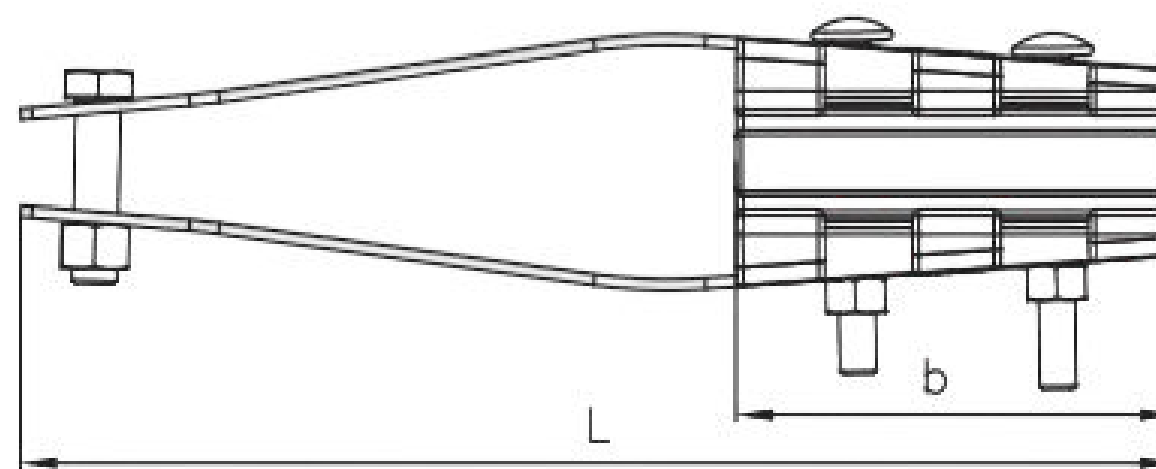
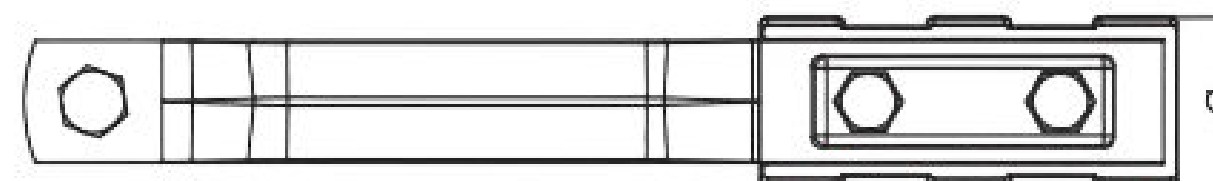
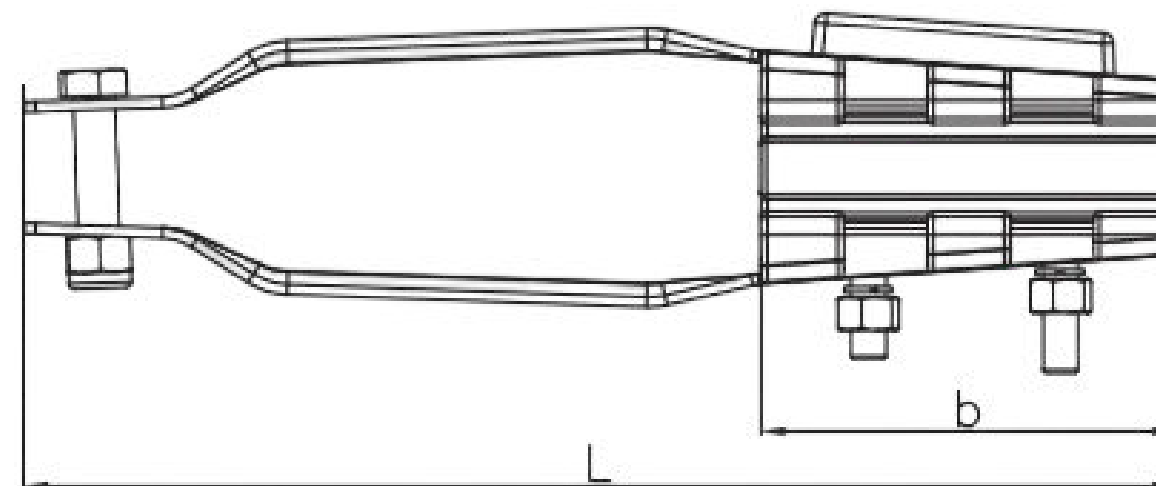
Компактна суспензиона стега за брзо прицврстување и водење на кабел по траса, со сигурно држење и лесна теренска монтажа.

**TC-S09****СЕТ СТЕГИ ЗА КАБЕЛ**

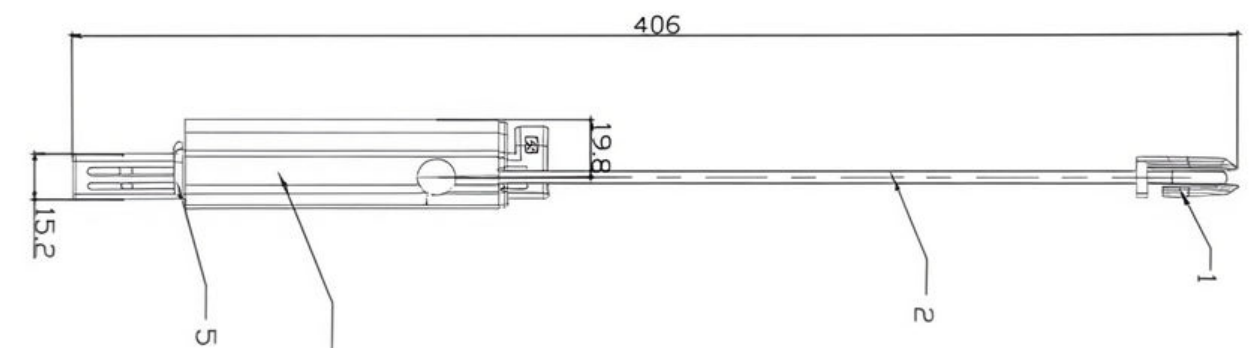
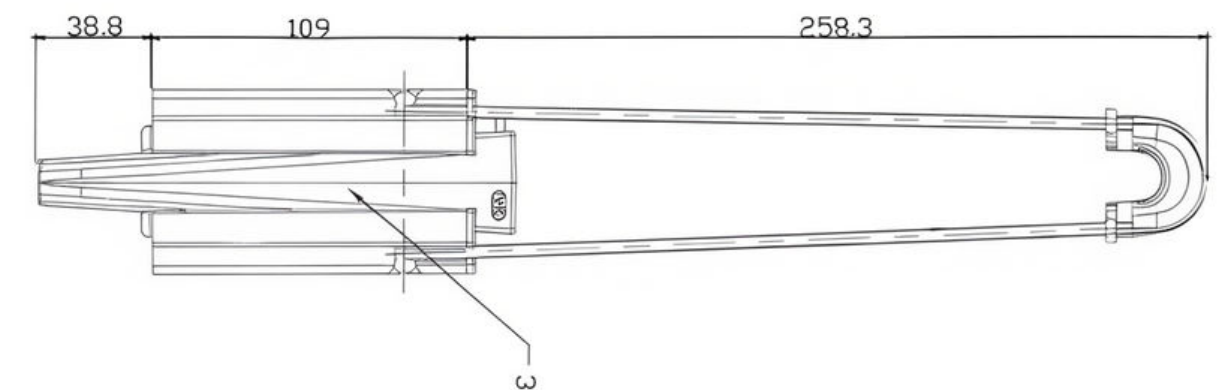
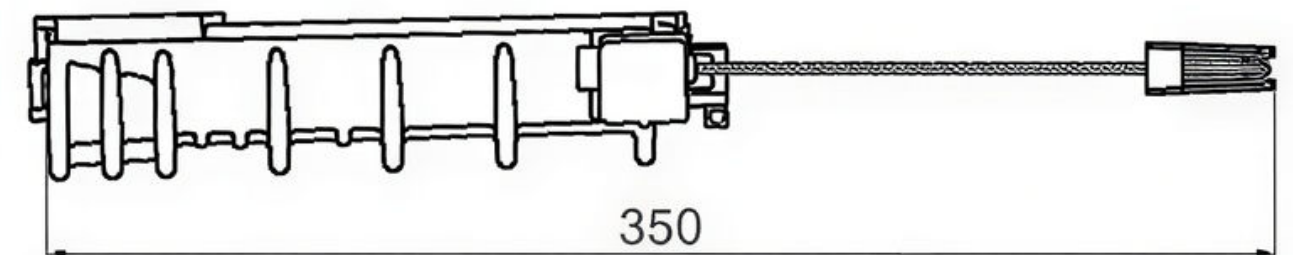
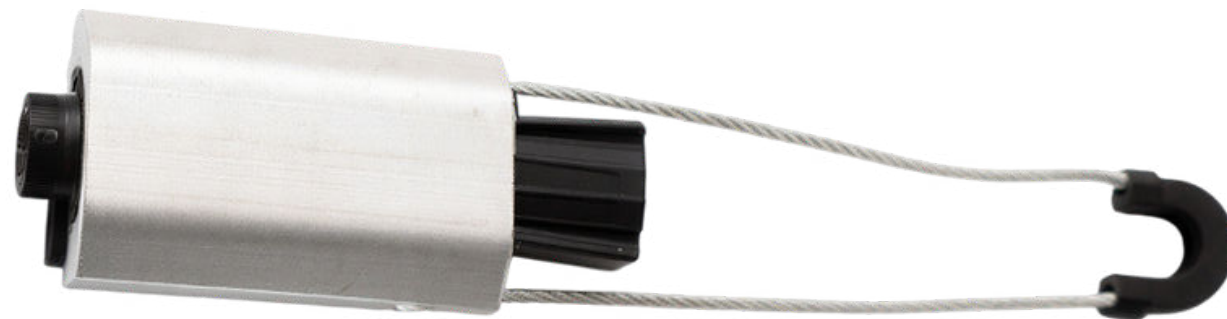
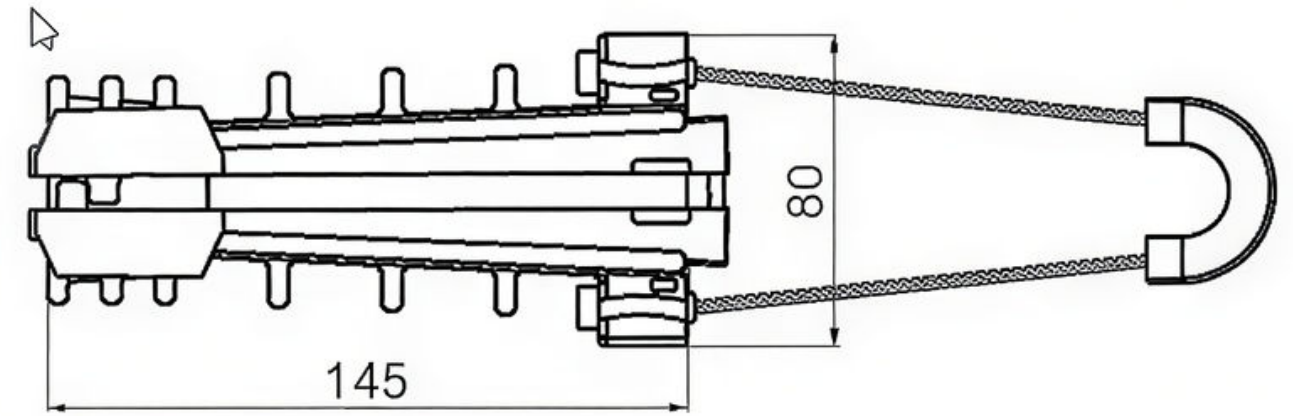
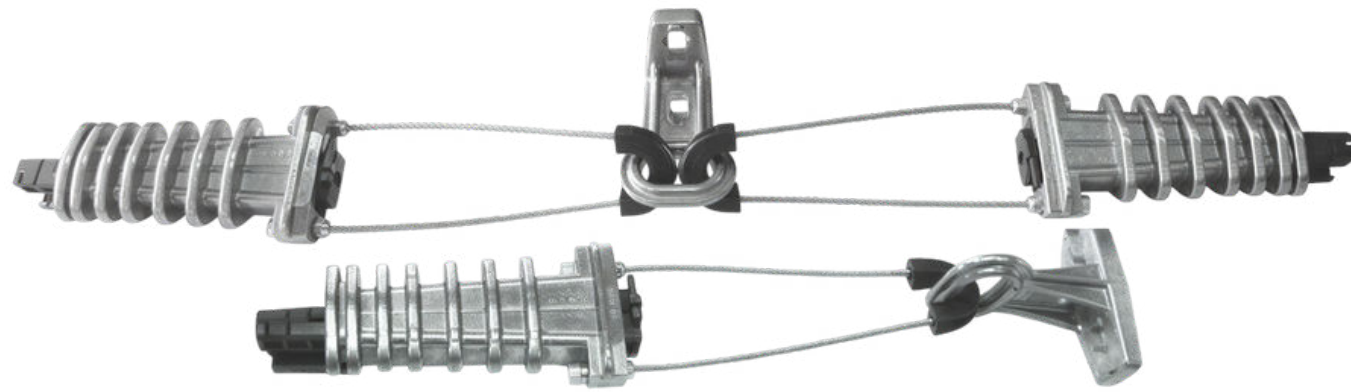
Комплет елементи за фиксација на кабел при монтажа, дизајниран за брзо поставување и стабилно држење во теренски услови.

**TC-S10****СУСПЕНЗИОНИ СТЕГИ**

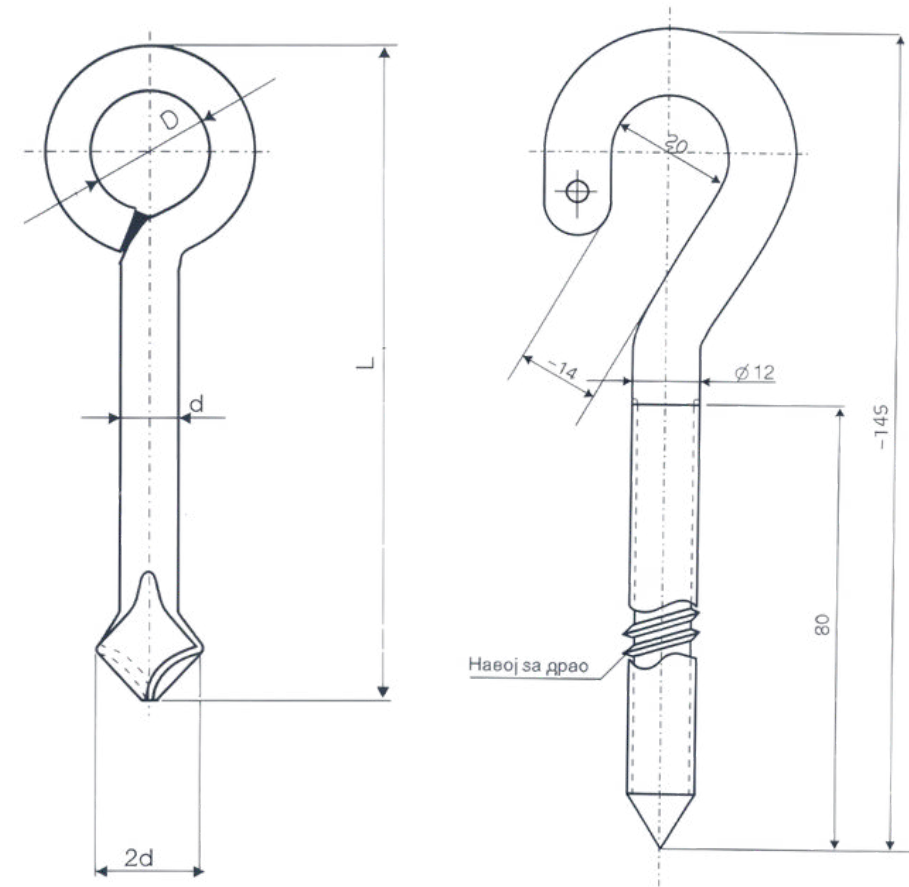
Суспензиони стеги за носење и водење на кабел со стабилно прицврстување без значително оштетување на обвивката, во варијанти според тип на закачување.



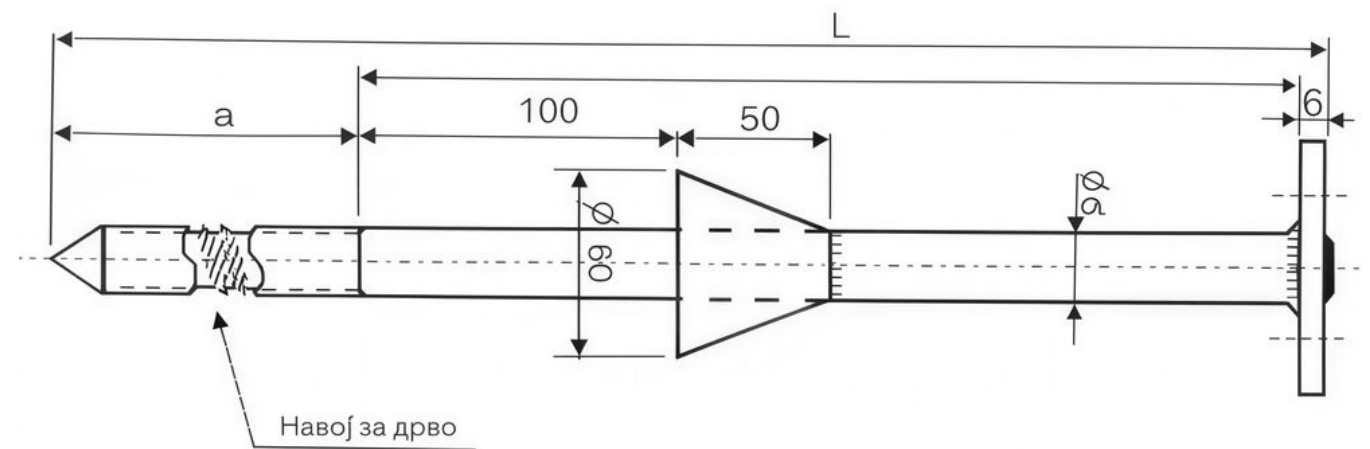
Затегнувачка клема PA за сигурно анкерање и затегање на проводник, достапна во варијанти според начинот на прицврстување и монтажната позиција (PA1/PA2), со само-подуесувачки клинови и брза монтажа (EN 50483-2 / NF C 33-042).



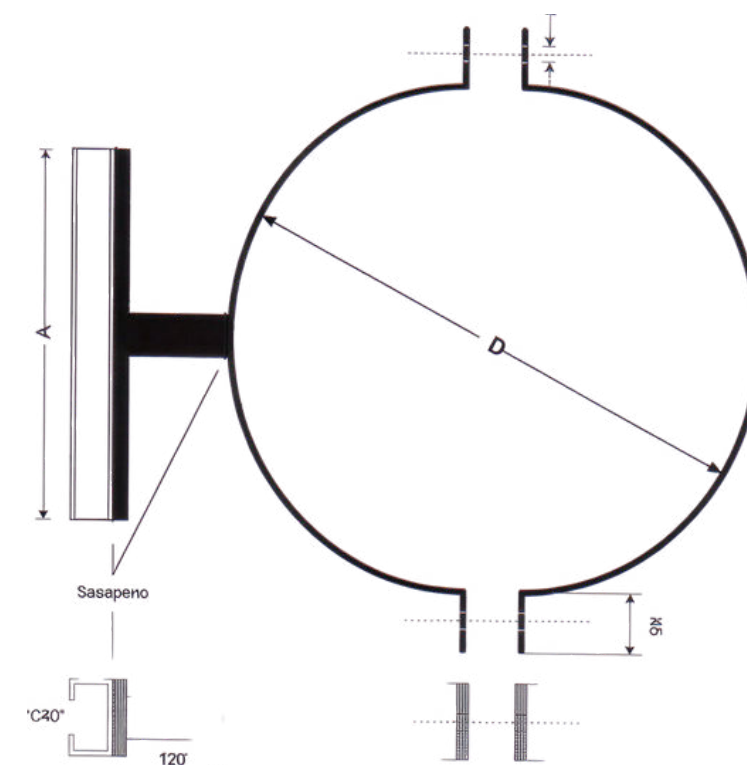
Сет за затегање на кабел кој комбинира затега и прифатен елемент (кука/конзола) за сигурно анкерање на завршни и аголни точки со брза теренска монтажа.

**TC-N01****НОСАЧ СО ОТВОРЕНА КУКА - ДРВЕН/БЕТОНСКИ СТОЛБ**

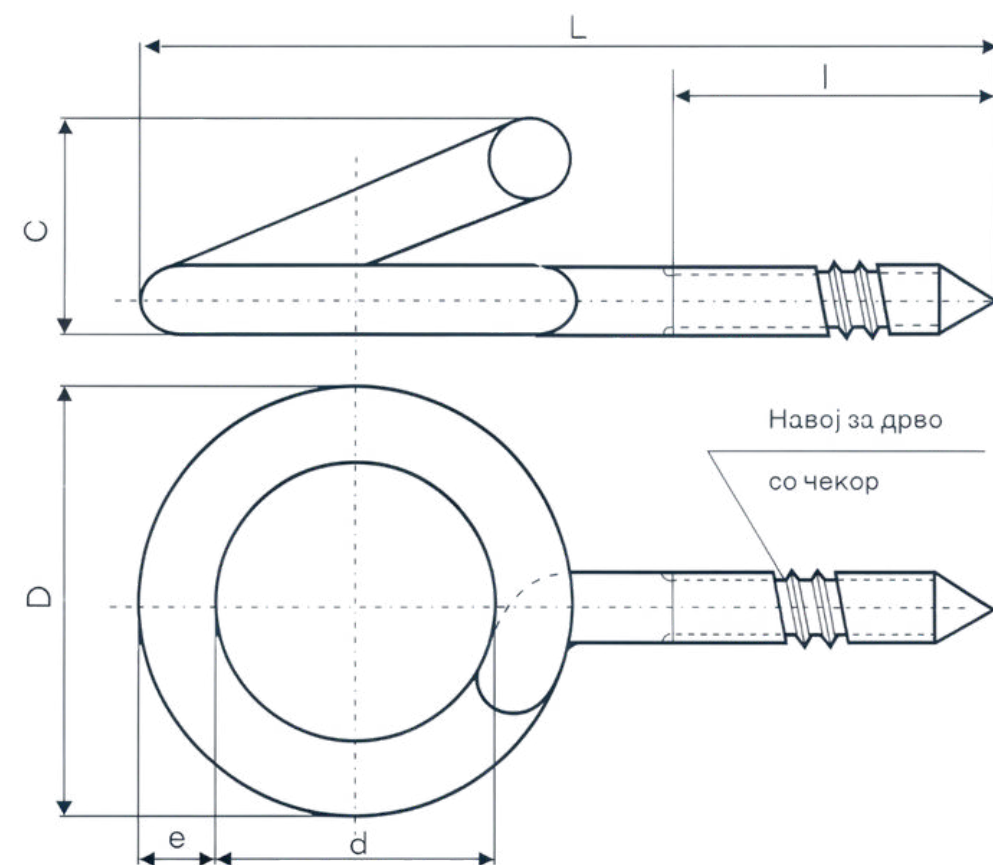
Носач со отворена кука за дрвен/бетонски столб, наменет за брзо закачување на стеги и окови и стабилно водење на кабел по траса.

**TC-N02****КРОВЕН НОСАЧ / УПОРИШТЕ ЗА КАБЕЛ**

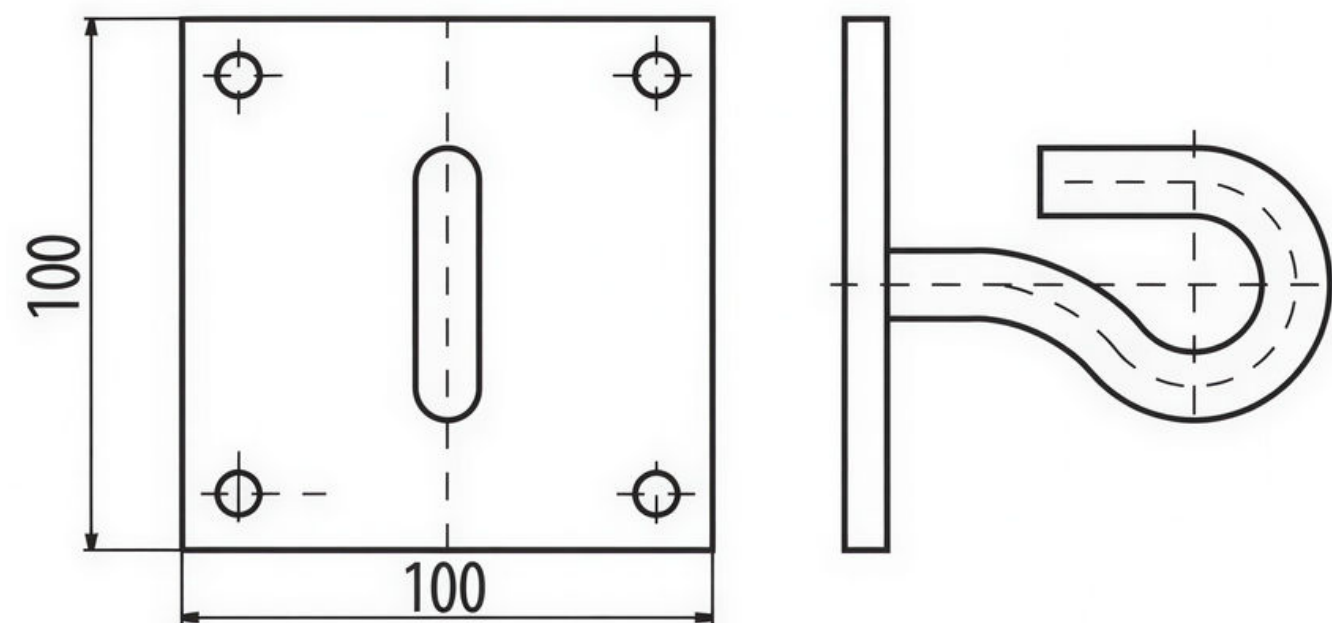
Кровен носач, упориште за фиксација и насочување на кабел при премин по кровна конструкција, за сигурно држење и лесна монтажа.

**ТС-N03****НОСАЧ МЕТАЛЕН СО ШИНА Ц40**

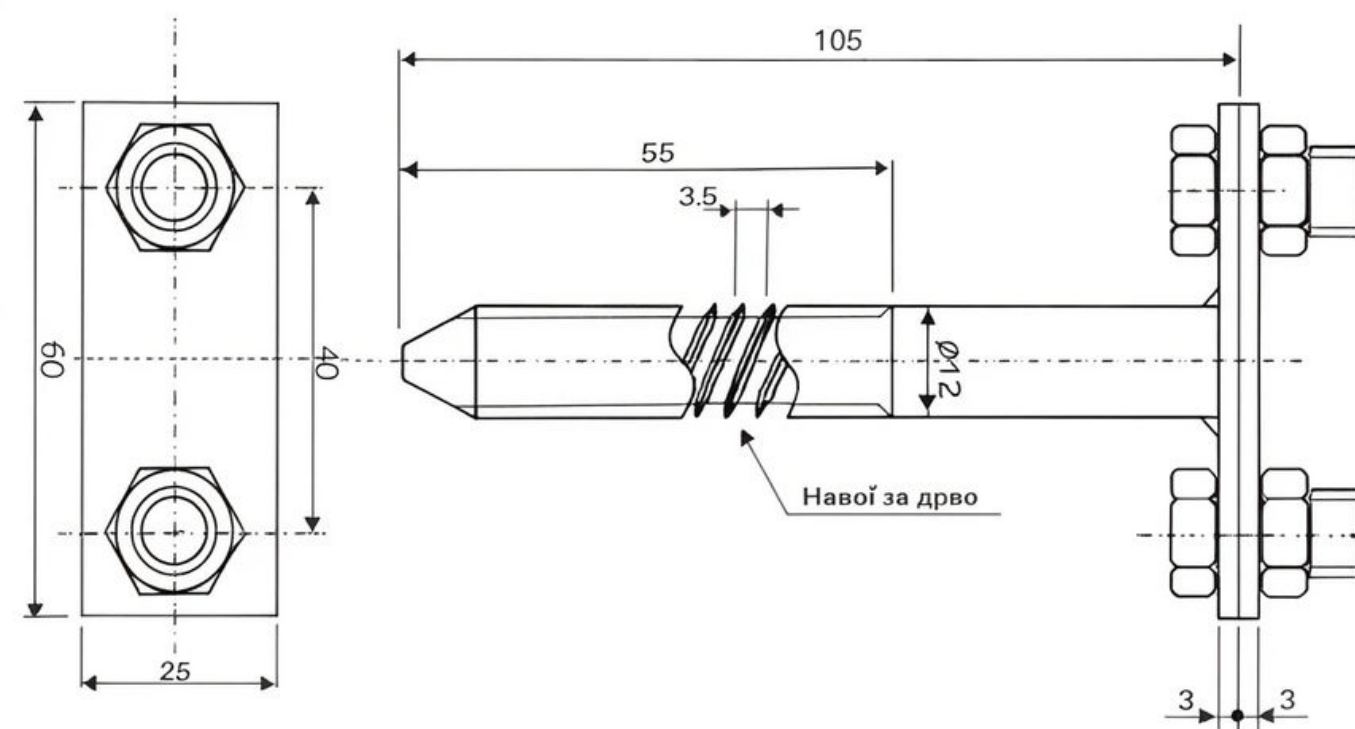
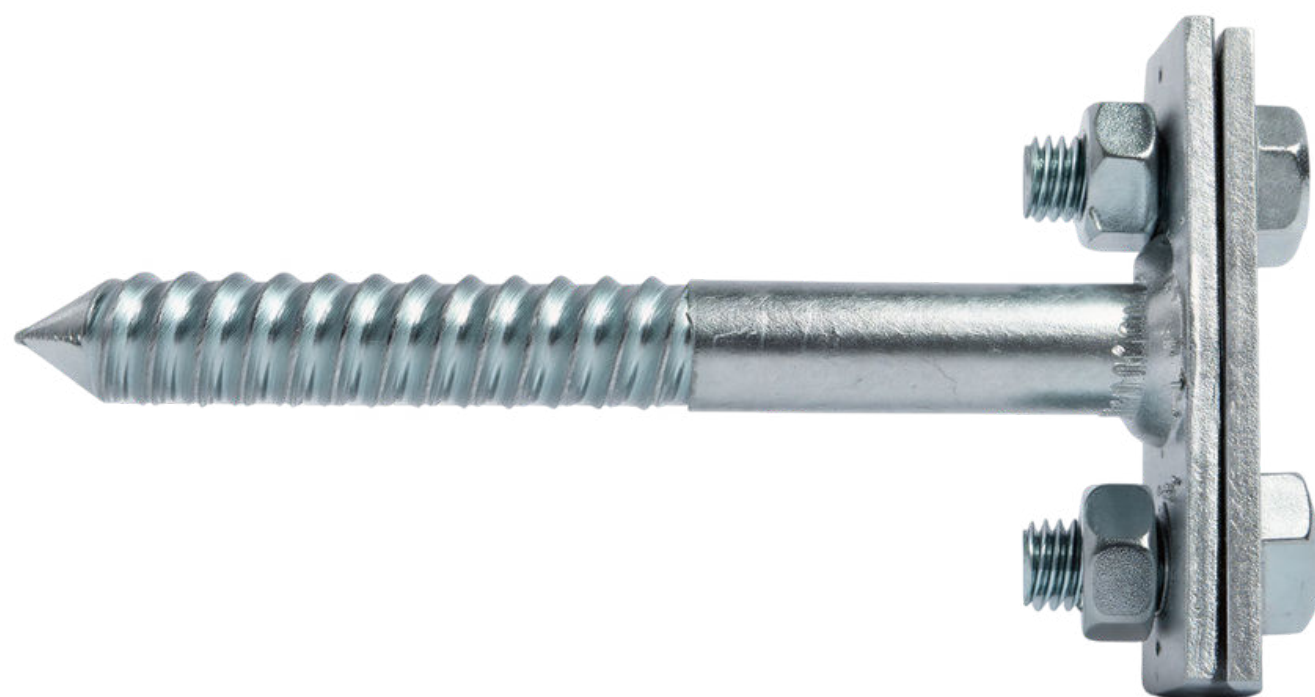
Метален носач со шина С40 за организирано водење и прицврстување на кабли на дрвен или бетонски столб, изведен во варијанти според дијаметарот на столбот (D).

**ТС-N04****НОСАЧ ПОЛУОТВОРЕНА КУКА ЗА ДРВЕН СТОЛБ**

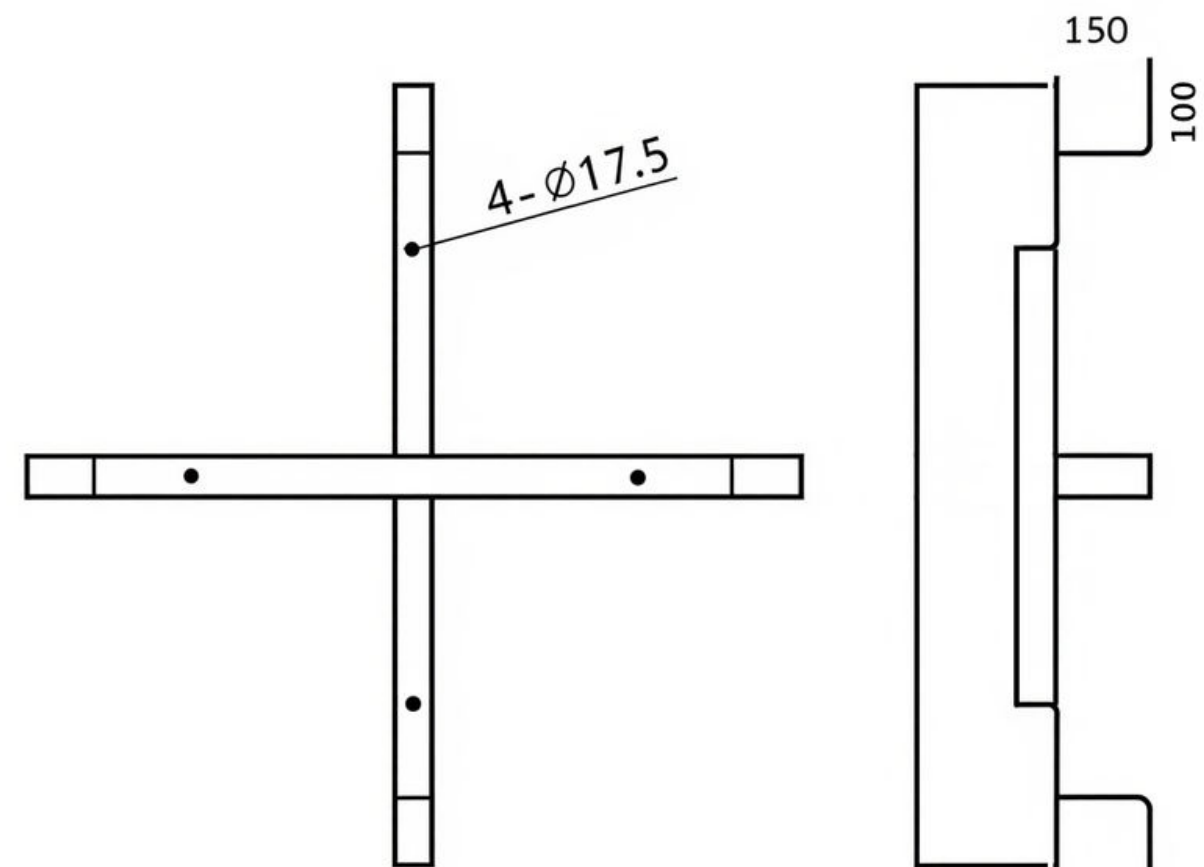
Завртка со око за дрвен столб, практична како брза точка за закачување на стеги и спојни елементи при теренска монтажа.

**ТС-N05****ЧЕЛИЧНА КОНЗОЛА ЗА КУЌЕН ПРИКЛУЧОК**

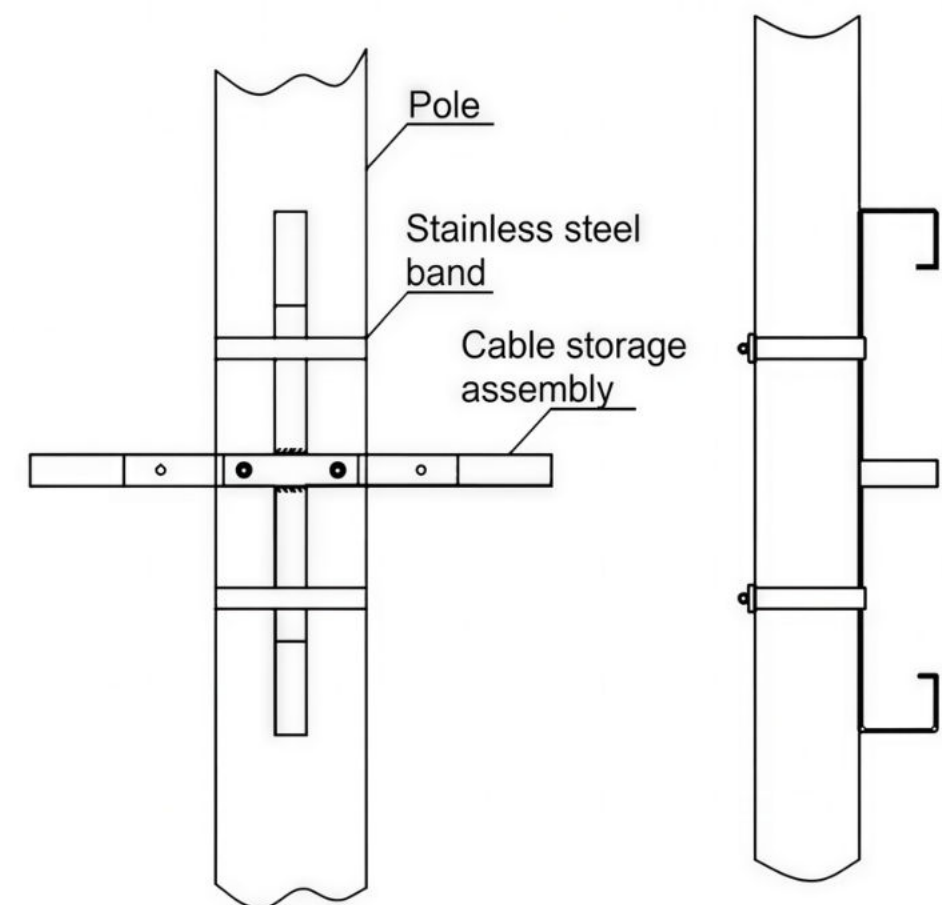
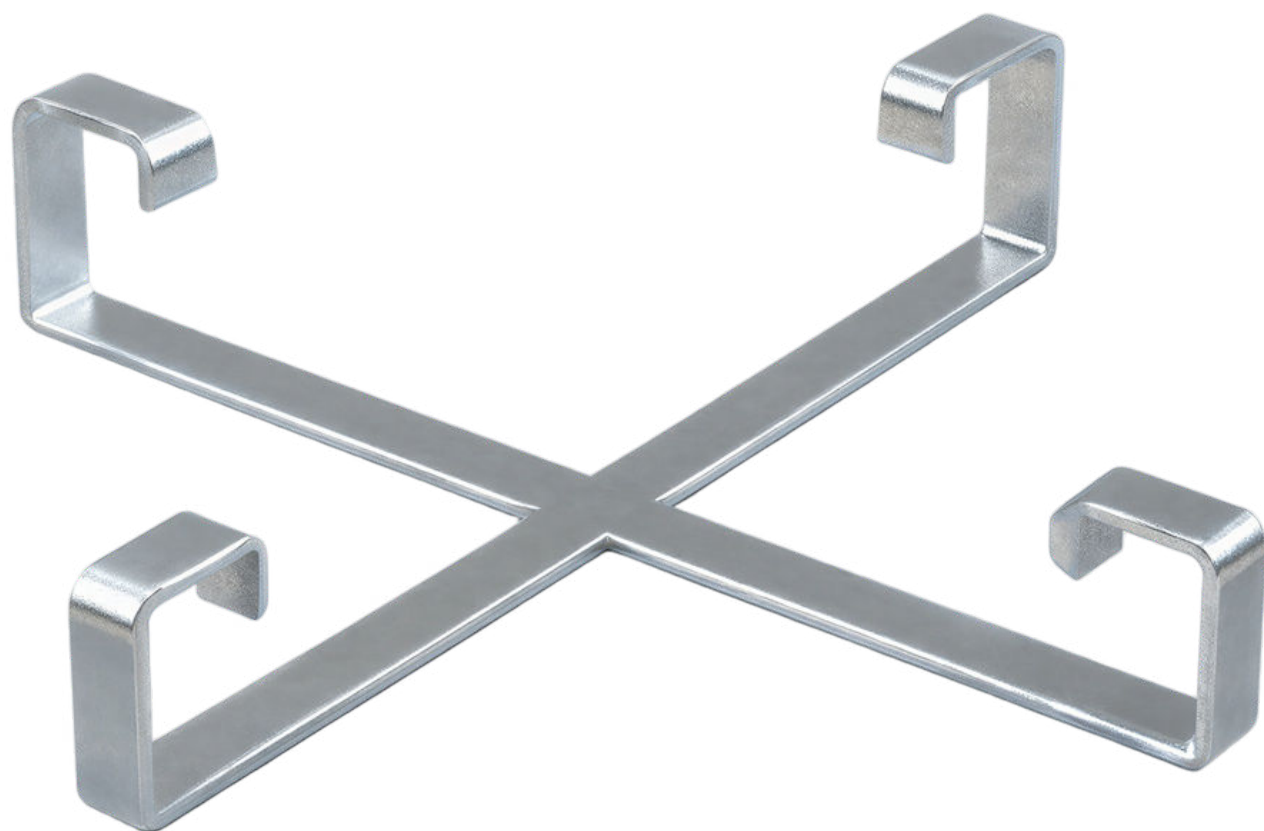
Челична конзола за куќен приклучок со монтажна плочка и кука, за фиксација и водење на кабел на сид или конструкција, стандардна форма за повеќе примени.

**ТС-N06****СИДЕН НОСАЧ ЗА ГРОМОБРАНСКА ТРАКА**

Сиден носач за громобранска трака за сигурно водење и држење на лента или монтажен материјал, погоден за организирана инсталација.

**ТС-N07****КРСТ ЗА СКЛАДИРАЊЕ РЕЗЕРВА КАБЕЛ - НАДВОРЕШЕН**

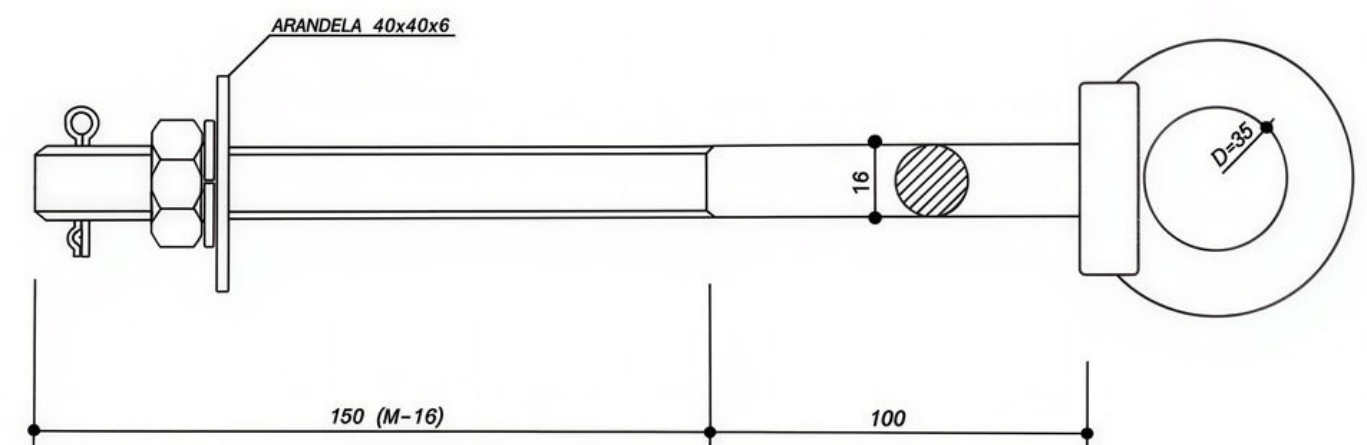
Крст за складирање резерва кабел, надворешен, за уредно намотување и фиксација на кабелска резерва на столб или конструкција.

**ТС-N08****КРСТ ЗА СКЛАДИРАЊЕ РЕЗЕРВА КАБЕЛ - ВНАТРЕШЕН**

Крст за складирање резерва кабел, внатрешен, за организирање на резерва во простории или ормани и полесен сервисен пристап.

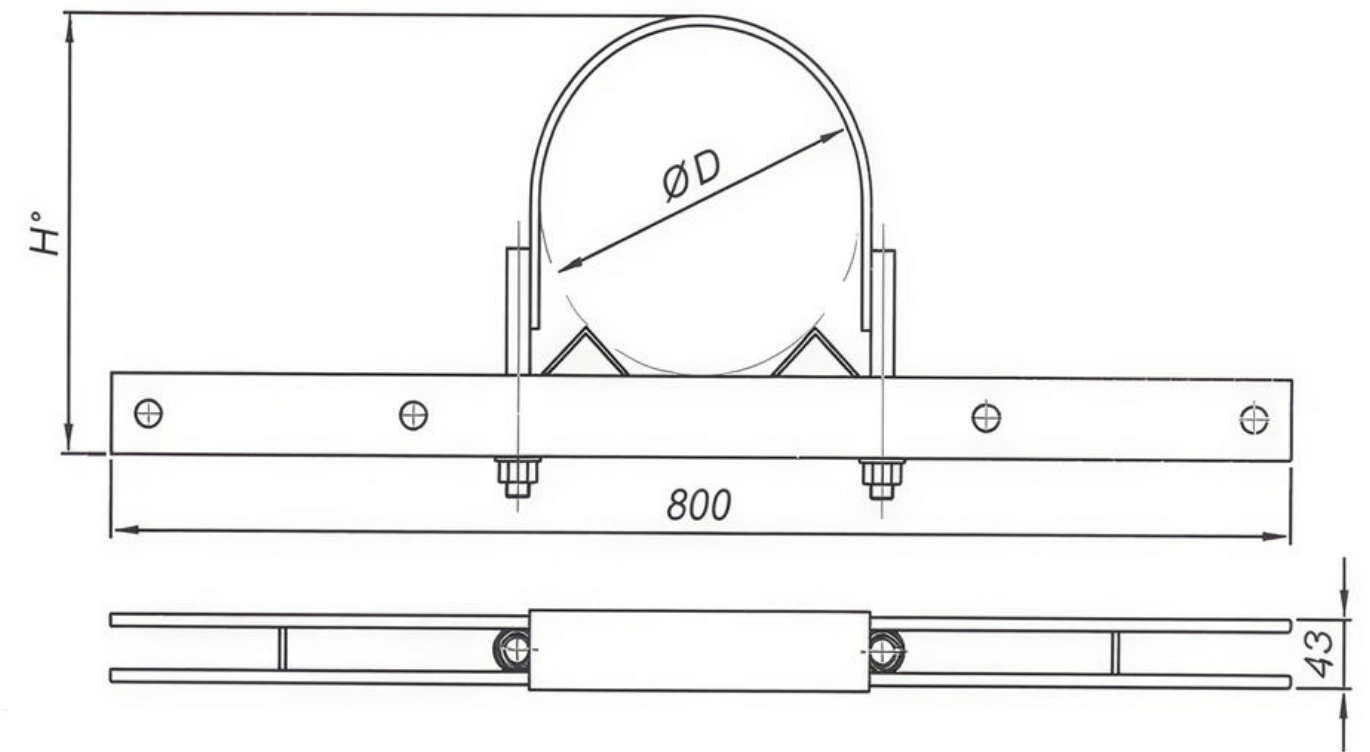
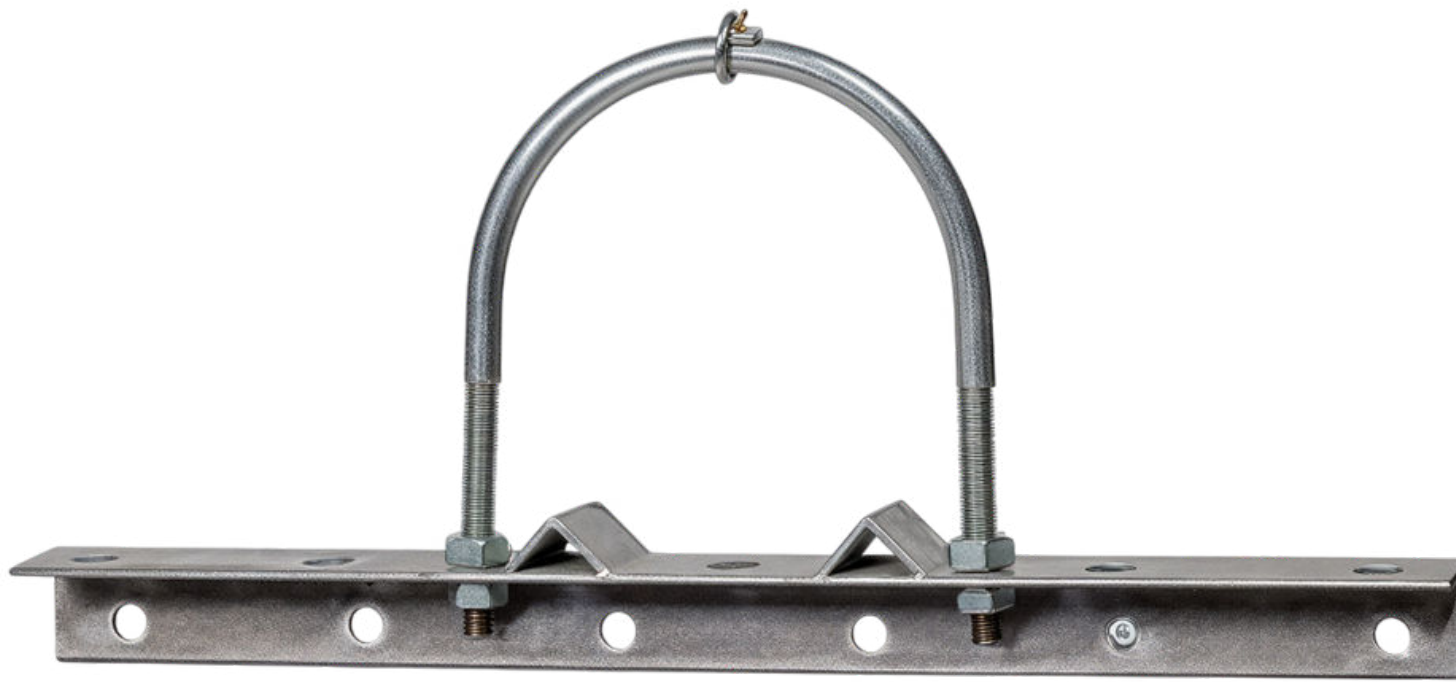
**ТС-N09****НОСАЧ ЗА КУТИЈА НА СТОЛБ**

Носач за кутија на столб за стабилно прицврстување на опрема, со можност за комбинирање со обеми и стеги при теренска монтажа.

**ТС-N10****НОСАЧ СО ЗАТВОРЕНА КУКА ЗА ВО СТОЛБ**

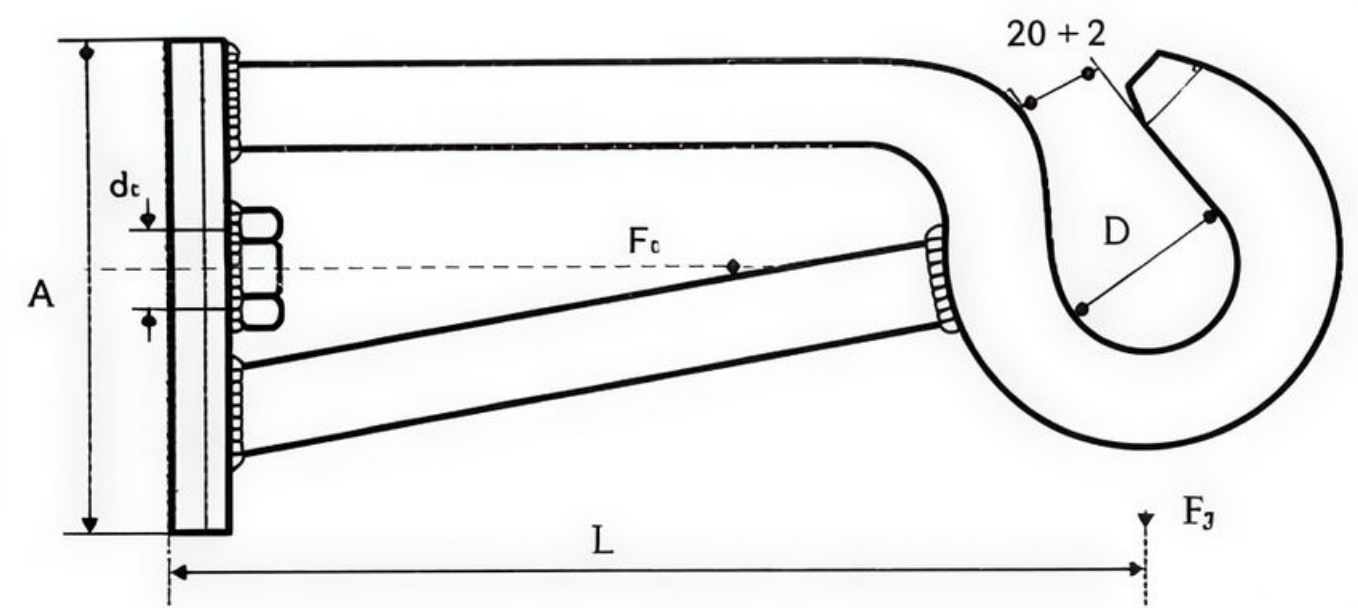
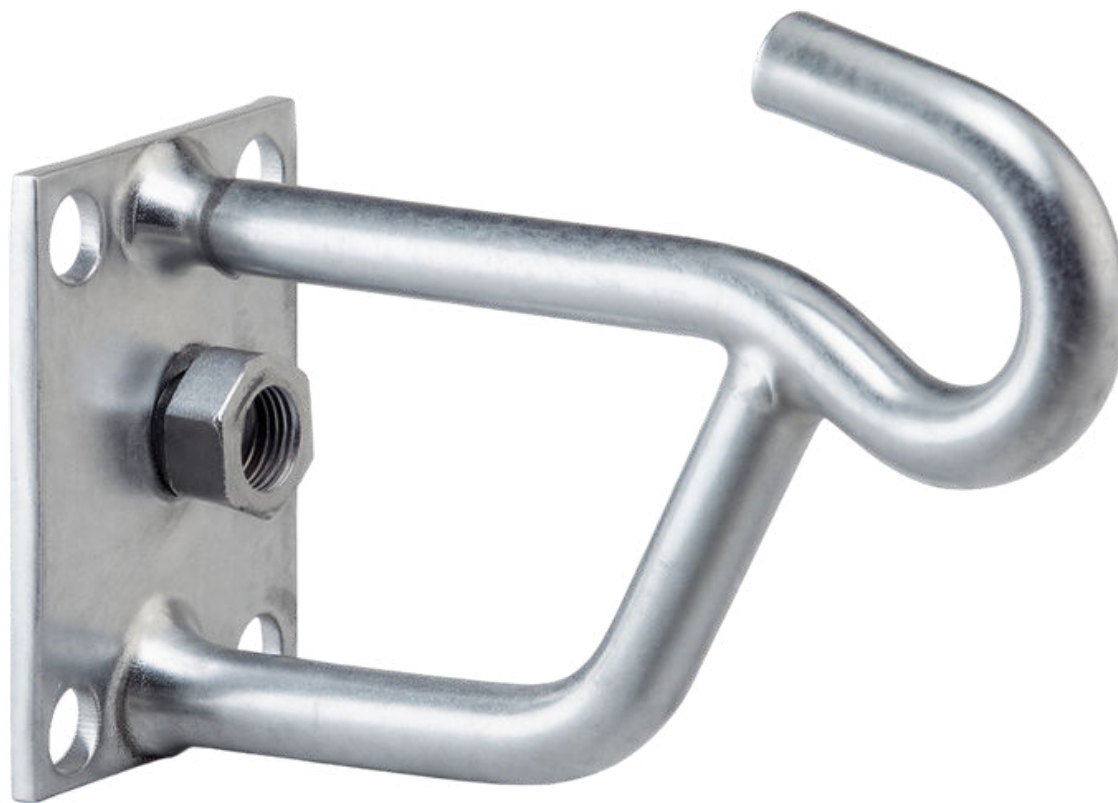
Носач со затворена кука за вградување во столб, служи како сигурна точка за закачување на стеги и окуви со намален ризик од откачување.

## TC-N11 НОСАЧ СО U-ОБЕМ ЗА КАБЕЛ



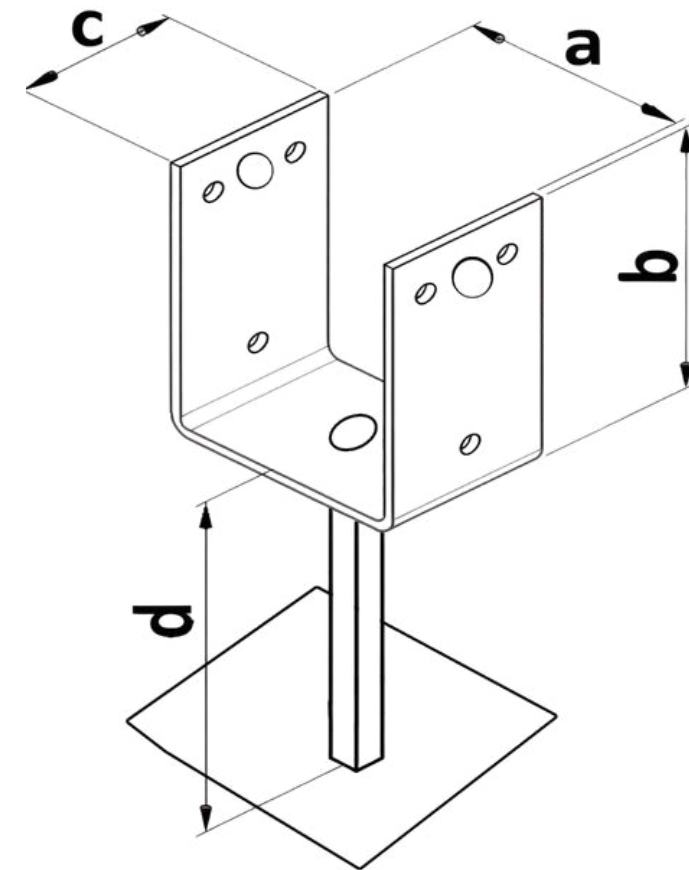
Монтажен носач со U-обем за сигурна фиксација и стабилно водење на кабел на конструкција.

## TC-N12 СИДЕН НОСАЧ СО КУКА



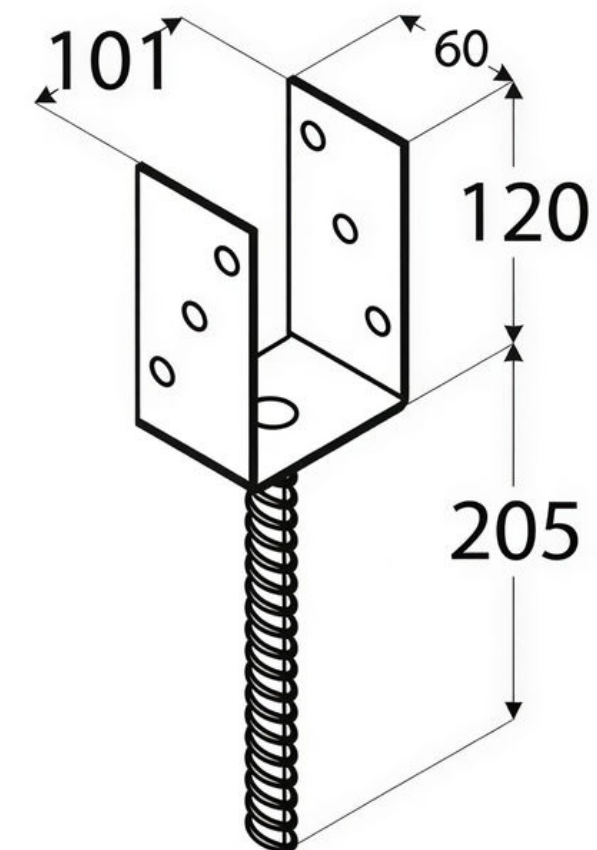
Сиден носач со кука за водење или закачување на кабел и придружни елементи, со стабилна монтажа со завртки.

## ТС-N13 ПОДНОЖЕН НОСАЧ ЗА СТОЛБ



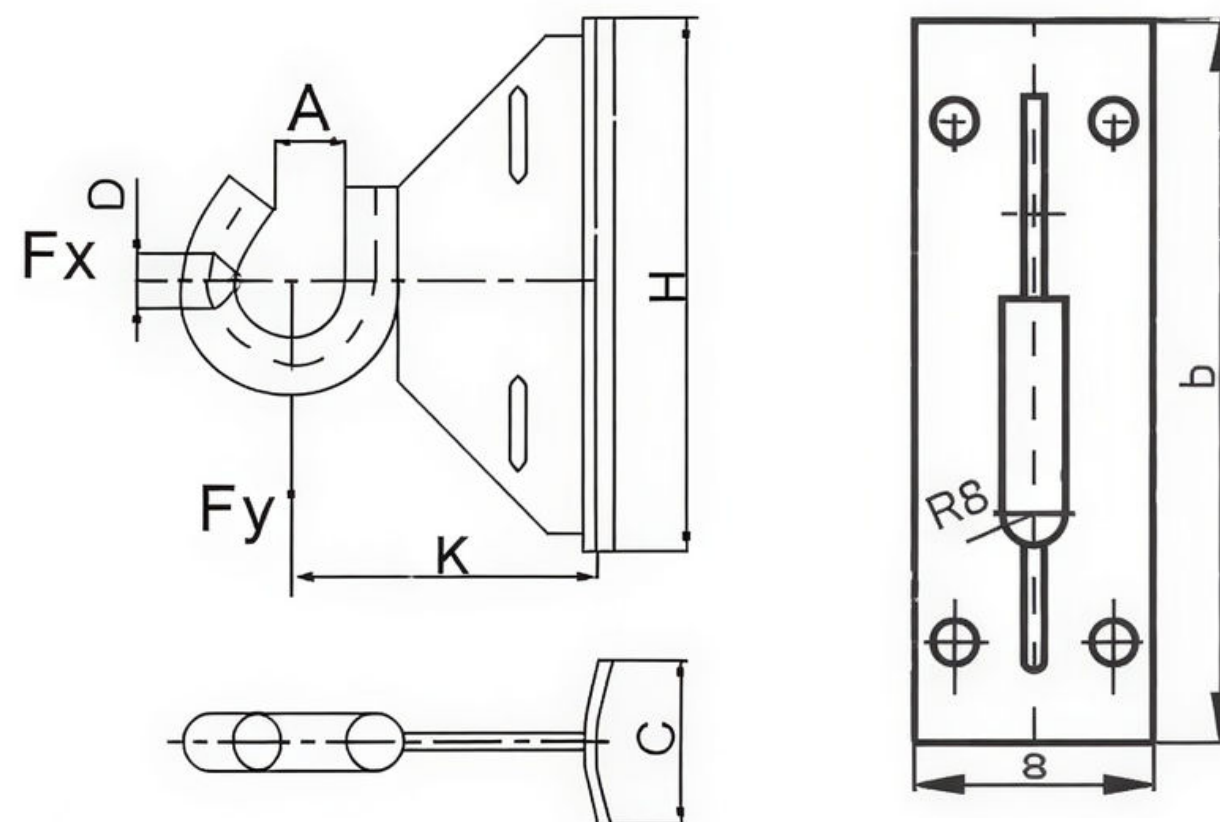
Подножен носач со основа за стабилно прицврстување на елемент на подлога или конструкција, кога е потребна цврста монтажна точка.

## ТС-N14 U-НОСАЧ СО АНКЕР ШИПКА



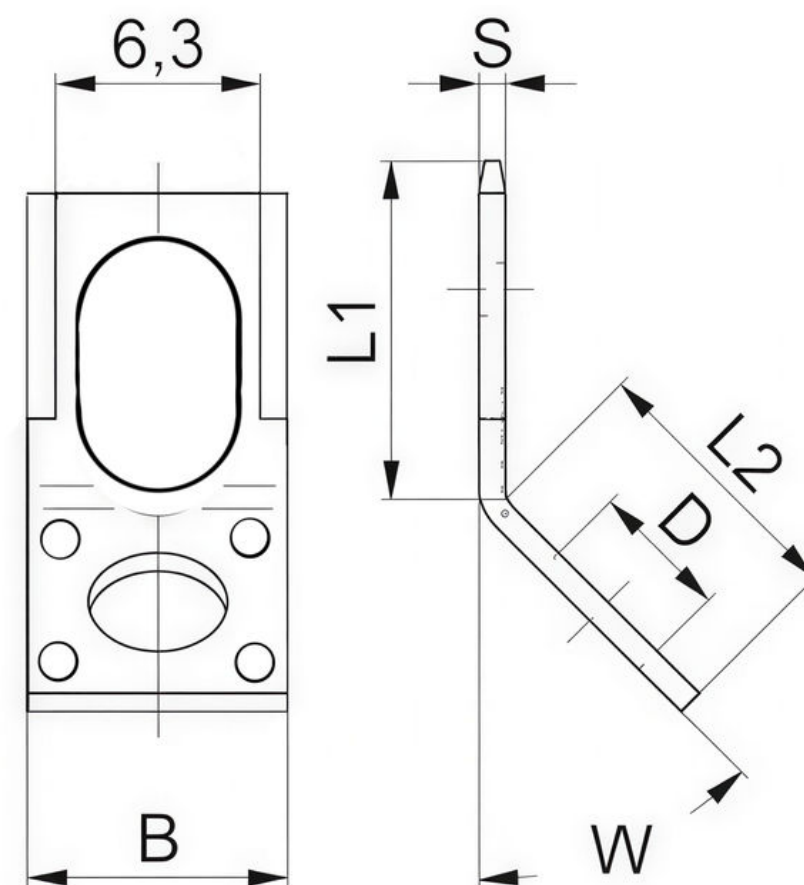
U-носач со сидрена шипка за стабилна фиксација на опрема и кабелски елементи на бетонска подлога.

## ТС-N15 СИДЕН НОСАЧ СО КУКА ЗА КАБЕЛ

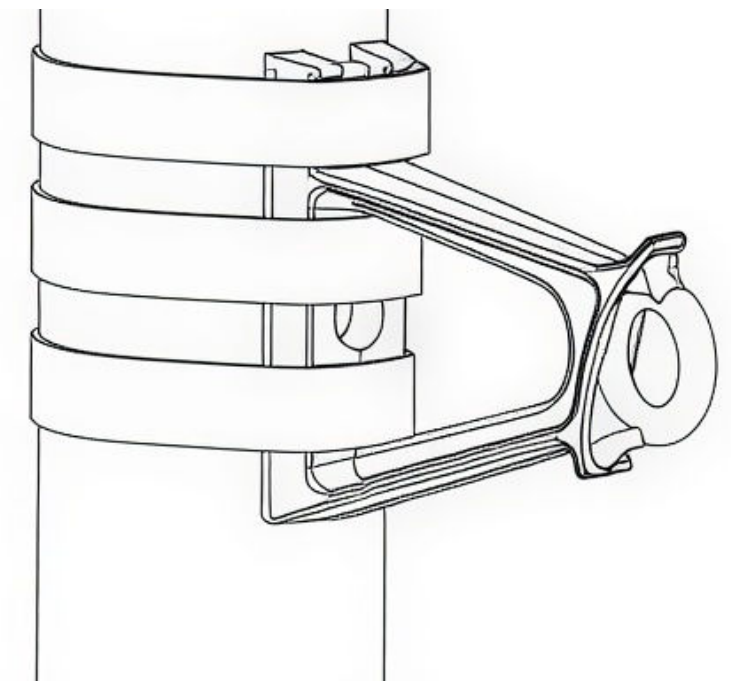
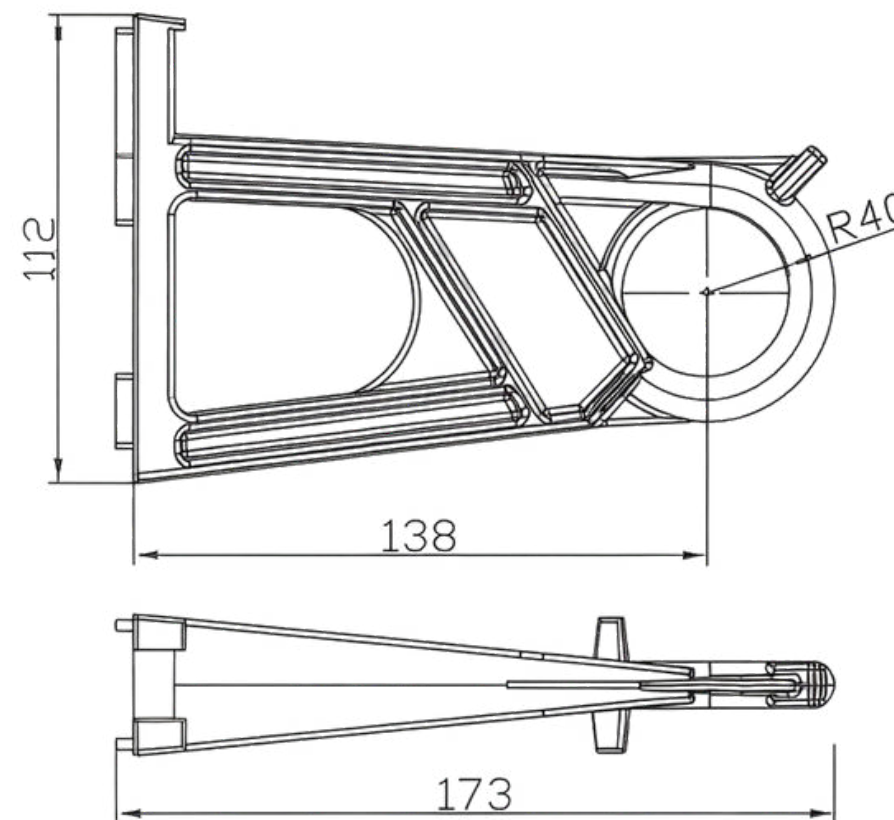
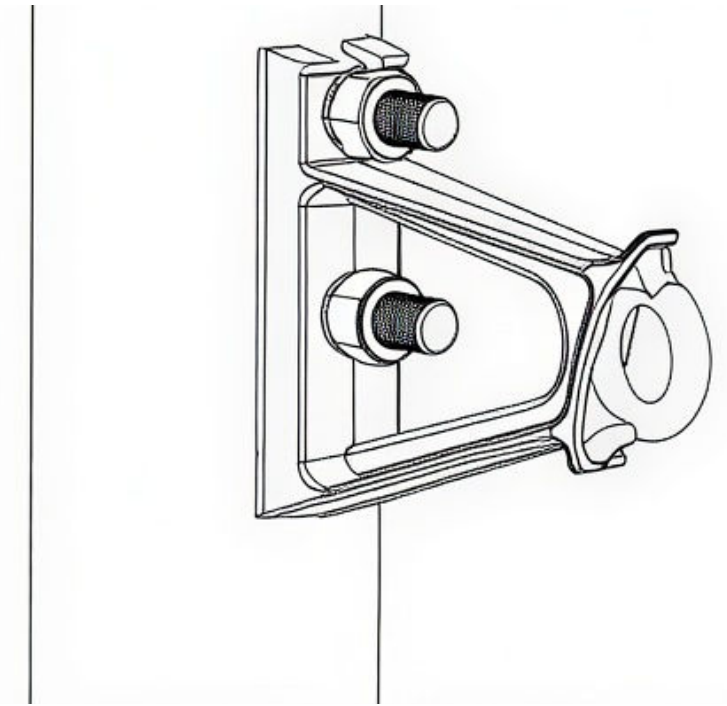
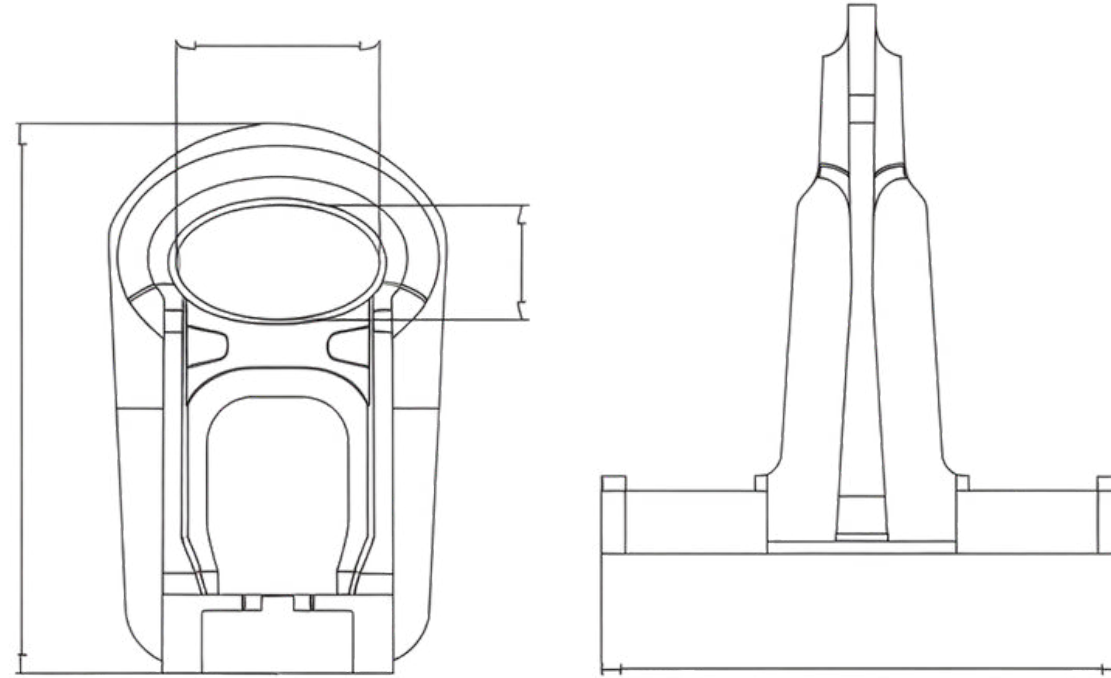


Носач со кука за брзо закачување и стабилно водење на кабел, со монтажна плочка за сигурна фиксација на сид или конструкција.

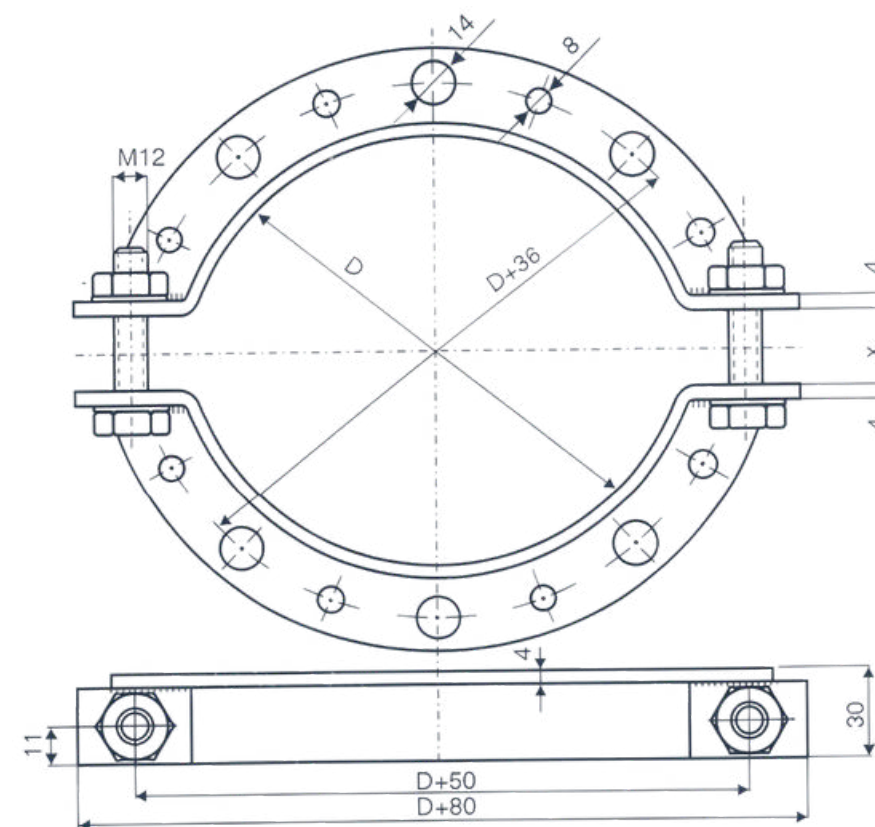
## ТС-N16 АГОЛЕН НОСАЧ



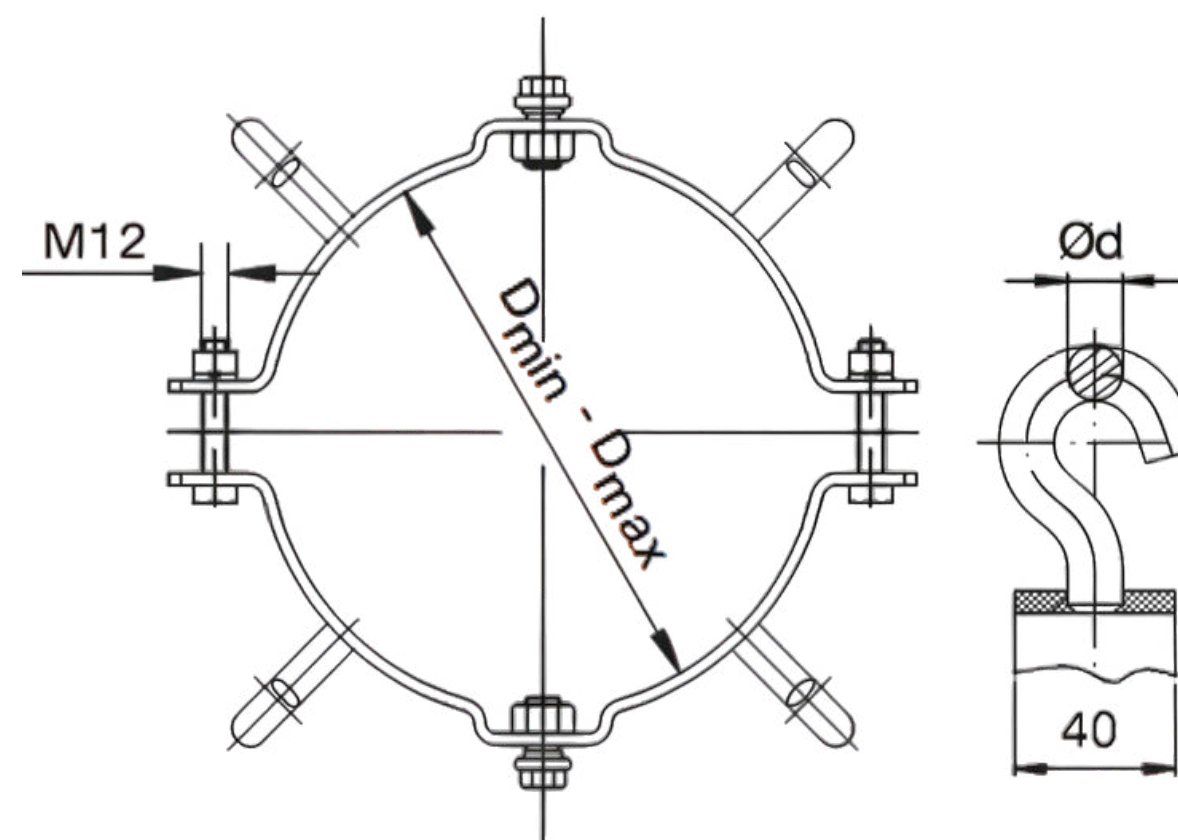
Универзален аголен носач за фиксација на опрема или држачи, со стандардни отвори за брза монтажа.



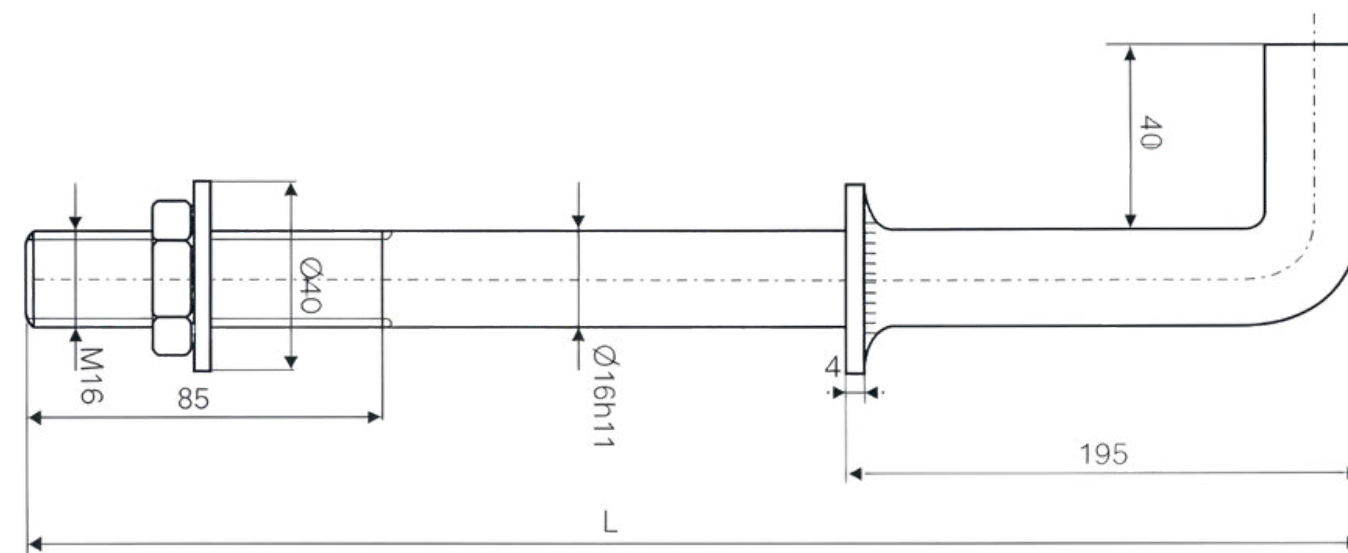
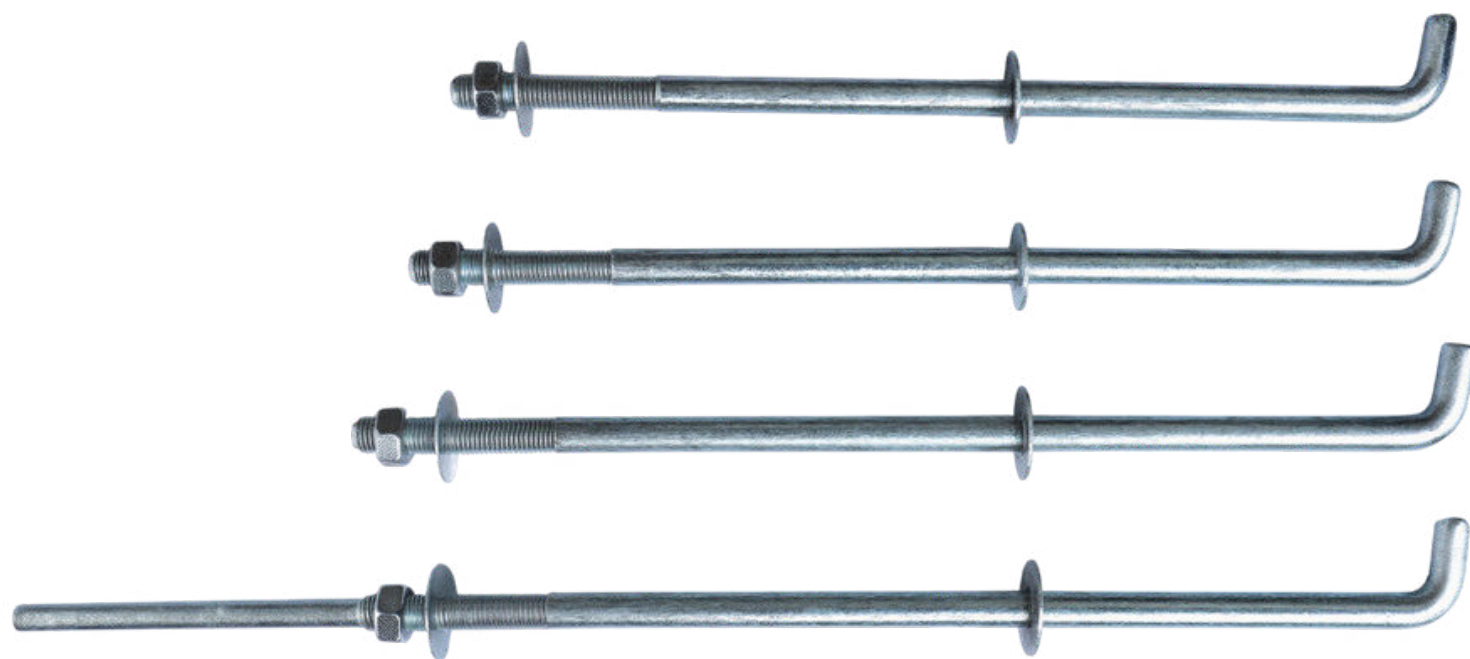
Алуминиумска конзола CS10 како точка за сидрење и фиксација на стеги и сетови, компактен носач за места со ограничен простор, се комбинира со спојни елементи според примена.

**ТС-Р01****ОБРАЧ Л ПРОФИЛ - ПСК 17****ТС-Р01-1**Ø столб  
D=120-170**ТС-Р01-2**Ø столб  
D=180-220**ТС-Р01-3**Ø столб  
D=200-260

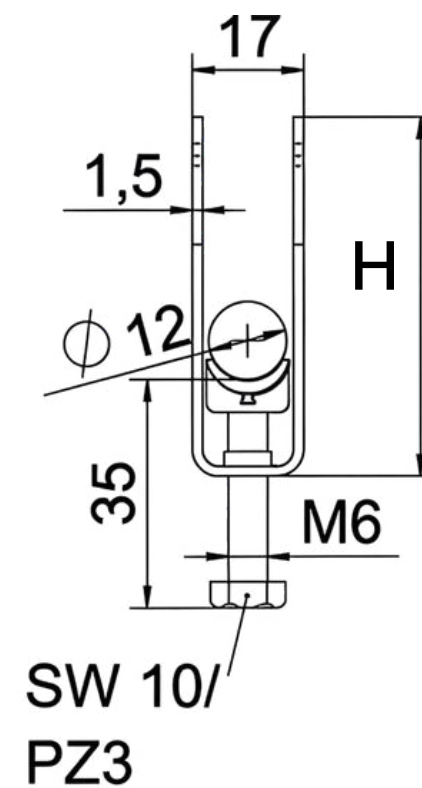
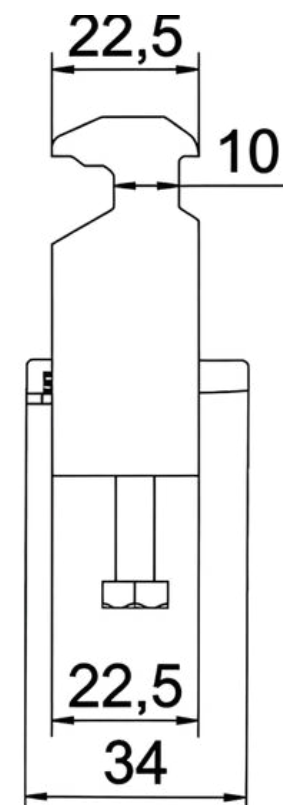
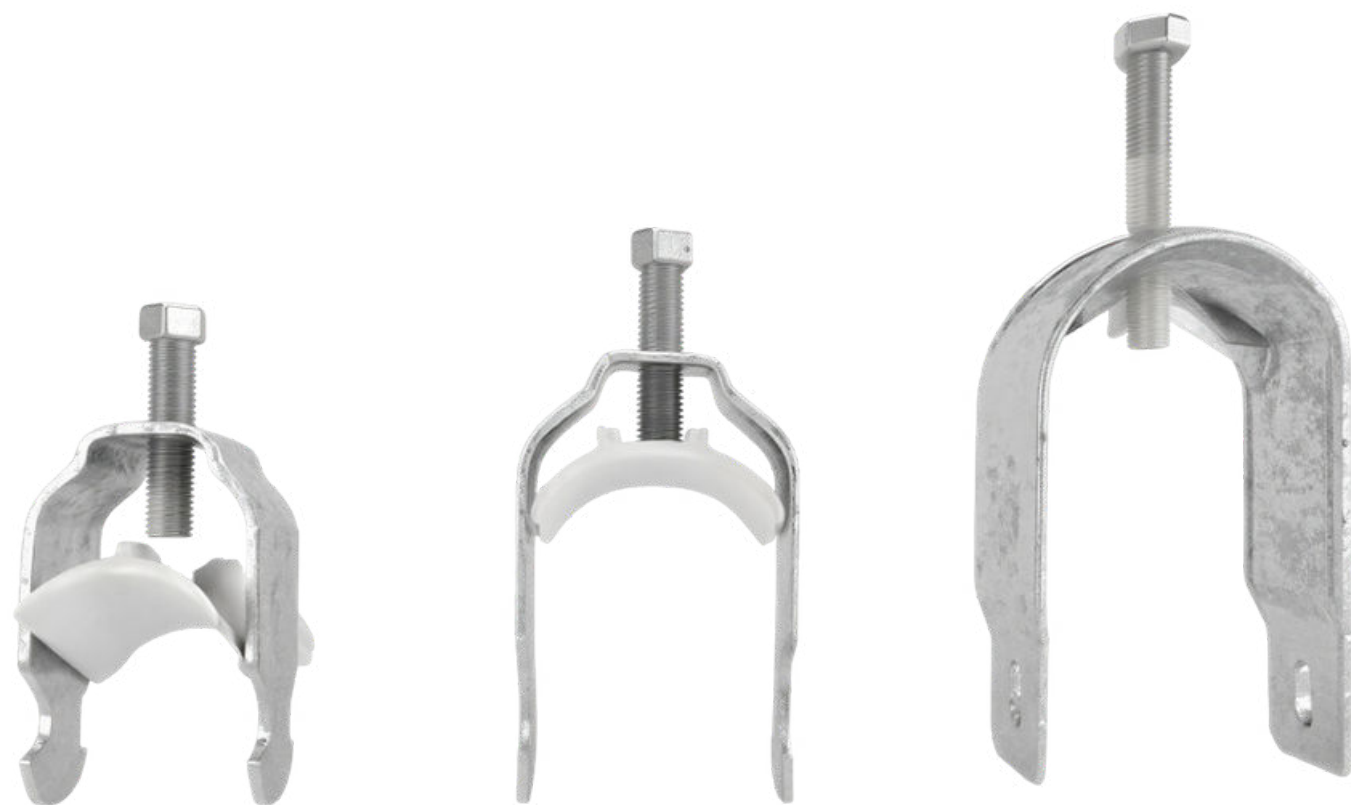
Обрач L-профил PSK 17 за прицврстување на елементи на столб, достапен во варијанти според Ø столб

**ТС-Р02****ОБРАЧ ЗА 4 ПРИКЛУЧОЦИ SKS КАБЕЛ****ТС-Р02-1**Ø столб  
D=140-170**ТС-Р01-2**Ø столб  
D=170-210**ТС-Р01-3**Ø столб  
D=210-290

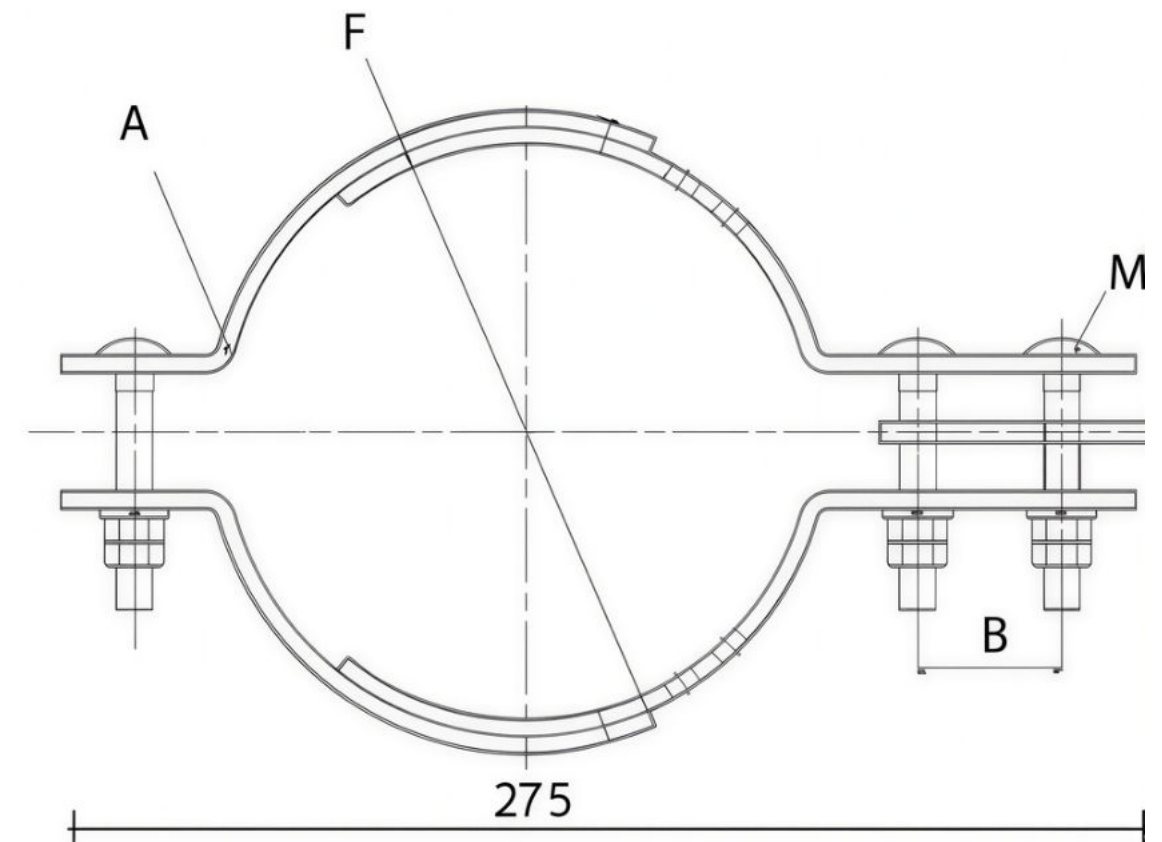
Обрач за 4 приклучоци SKS кабел за организирано прифаќање и водење на повеќе проводници на столб

**ТС-Р03****АНКЕР ЕЛЕМЕНТИ ЗА КАЧУВАЊЕ НА СТОЛБОВИ**

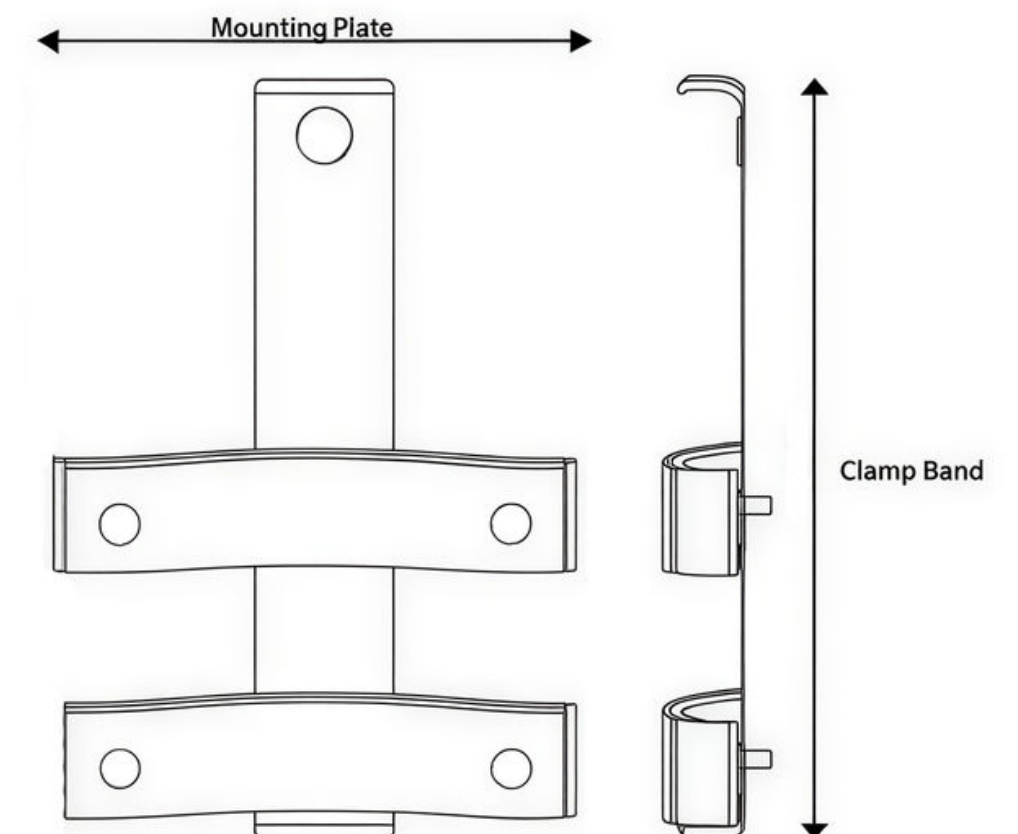
Сет анкер болтови за фиксација на носачи и елементи на подлога, практично решение за стабилна монтажа.

**ТС-Р04****ШЕЛНА ЗА ШИНА Ц-40 / КЛИП-СТЕГИ ЗА ПРИЦВРСТУВАЊЕ НА КАБЛИ**

Шелна за шина С-40 и клип-стеги за брза и сигурна фиксација на кабли на конструкција, достапни во повеќе димензии и изведби според примена.

**ТС-Р05****ОБРАЧ ЗА ВЕРТИКАЛНО СПРОВЕДУВАЊЕ НА КАБЕЛ НА СТОЛБ**

Обрач за вертикално спроведување на кабел на столб, со повеќе точки на фиксација за уредно водење и растеретување на трасата.

**ТС-Р06****СТЕГА ЗА ВРВ НА СТОЛБ**

Стега за врв на столб за фиксација на елемент на врв или крај од профил, за брза монтажа и стабилно држење.

## ТС-Р07 ИНОКС СТЕГИ СО ЛЕНТА (СЕТ)

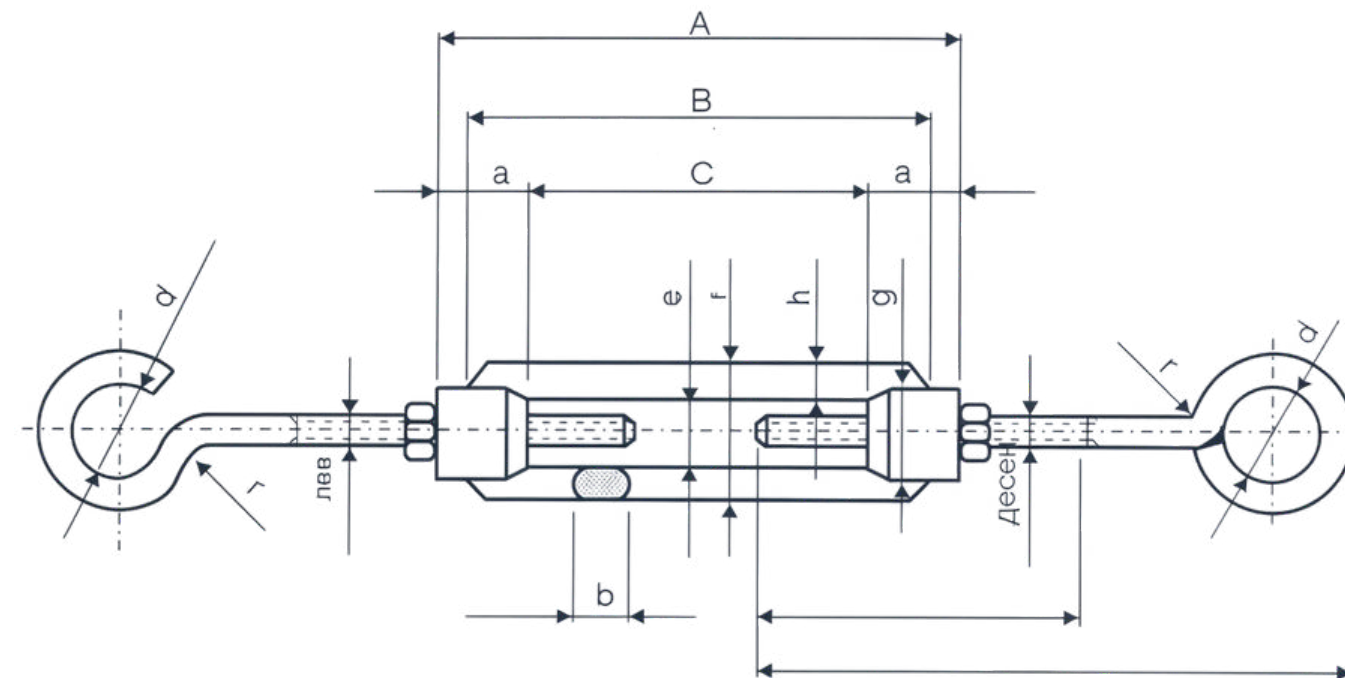


Инокс стеги со лента за брзо и сигурно стегање и дополнителна фиксација на опрема и кабелски елементи на столб.

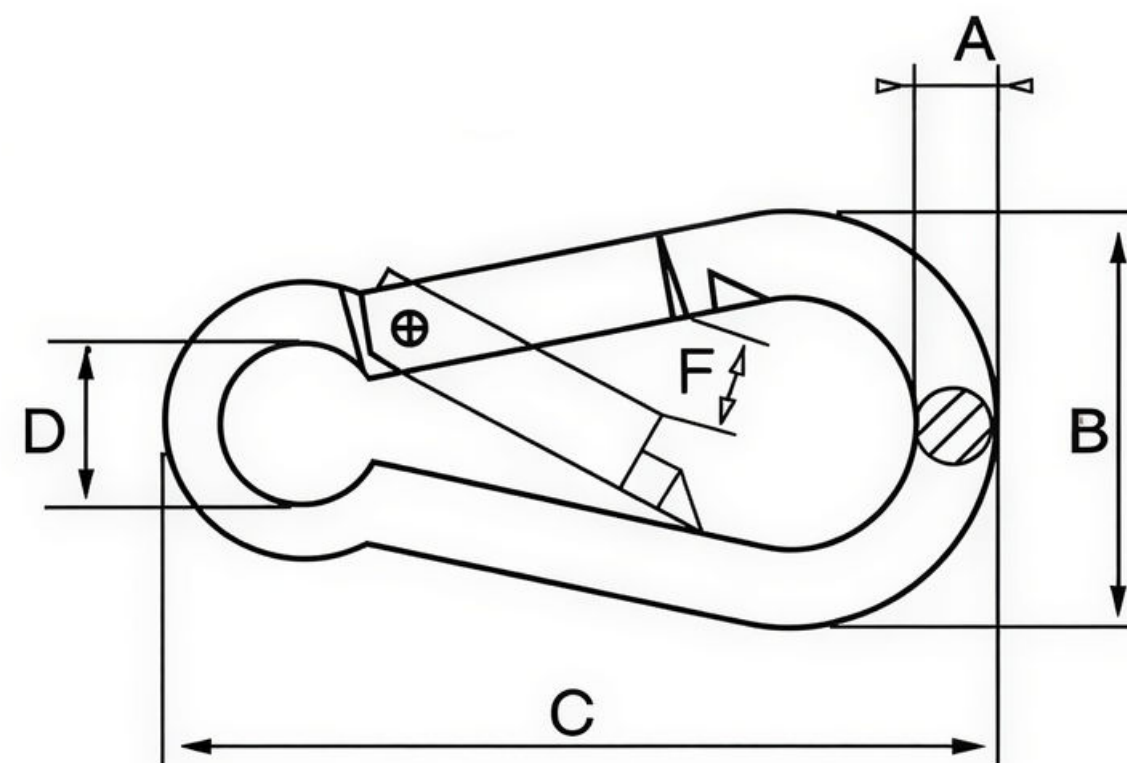
## ТС-Н01 ШАКЛИ U-БОЛТОВИ



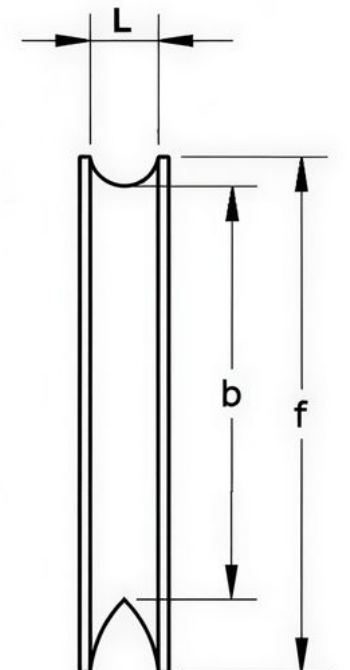
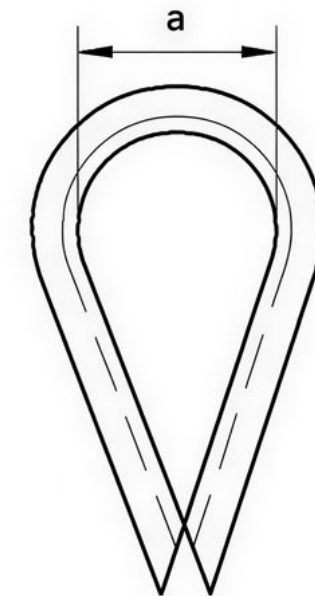
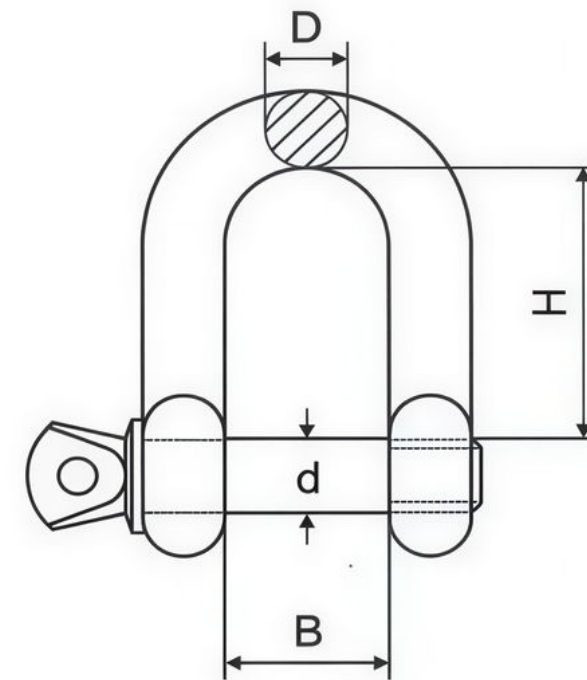
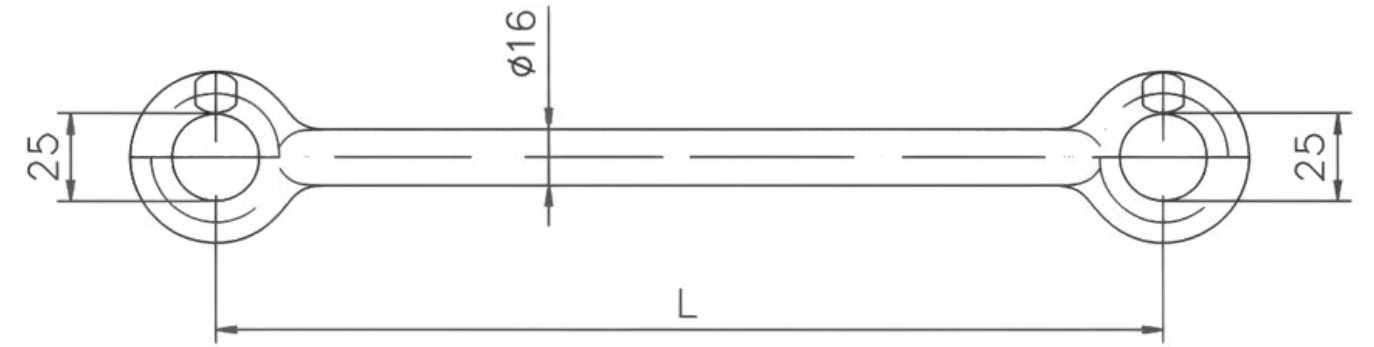
Шакли и U-болтови за сигурно поврзување и фиксација на елементи, практични за монтажа со стеги и носачи.

**ТС-Н02****ШПАНШТРАФ - PSK18**

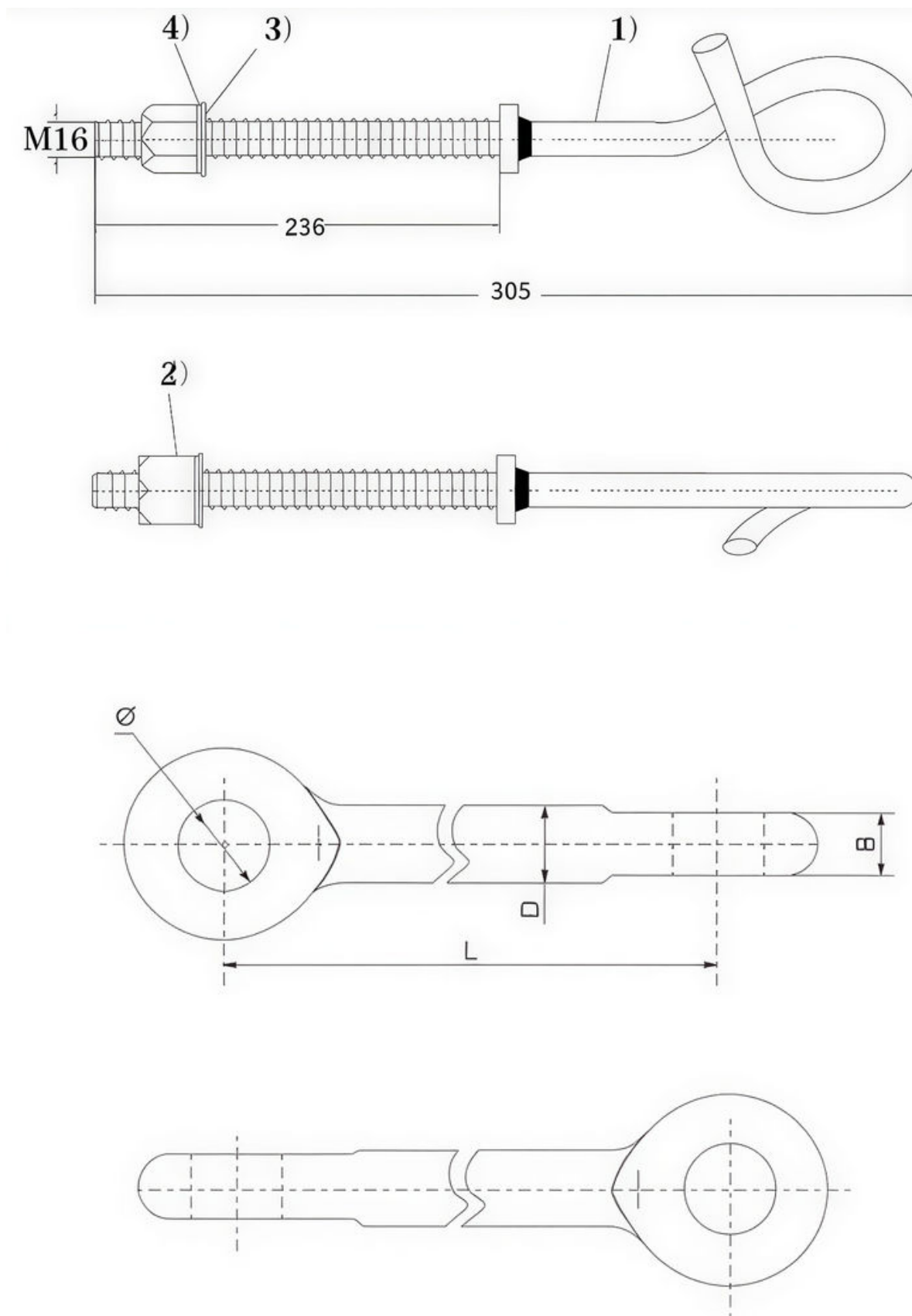
Шпанштраф PSK18 (M6–M18) од поцинкован челик за подесување и стабилизација на напнатост при монтажа на надземни телефонски водови, изведба според РТТ стандард бр. 021-10229/91.

**ТС-Н03****КАРАБИНЕРИ**

Карабинери за брзо поврзување и закачување на елементи, практични како помошен споен елемент во теренска монтажа.

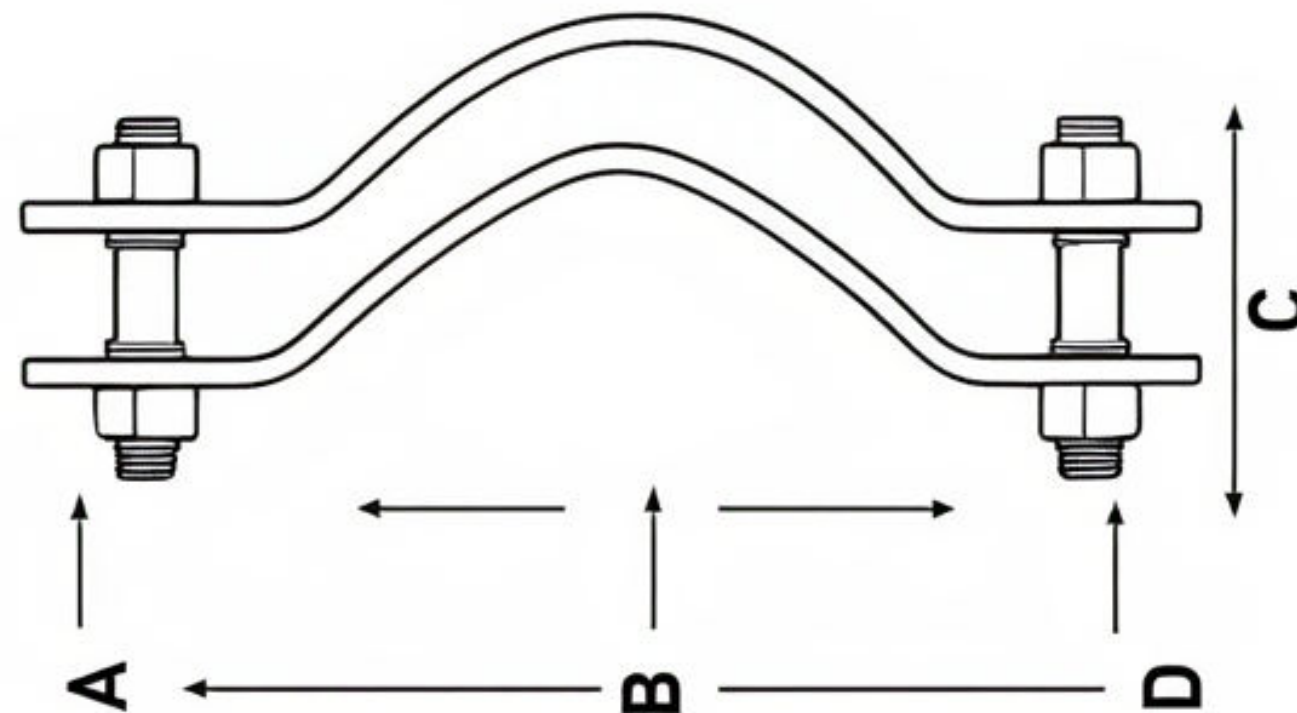


Фитинзи за продолжување и поврзување меѓу монтажни точки, за поврзување на стеги, носачи и опрема кога е потребно дополнително растојание или должина.



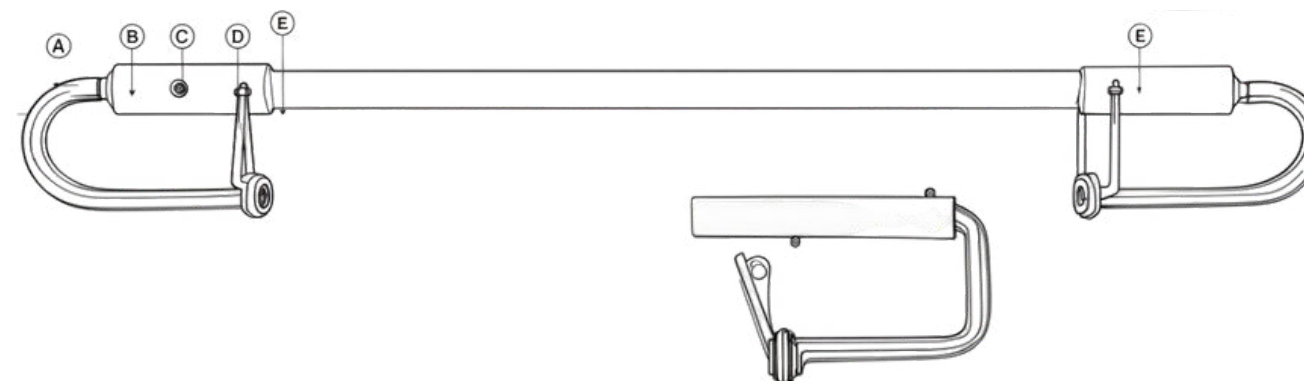
Завртки со око за поврзување со спојни елементи и носачи, практична монтажна точка за закачување во повеќе системи.

## ТС-D01 ДИСТАНЦЕР НОСАЧ ЗА КАБЕЛ



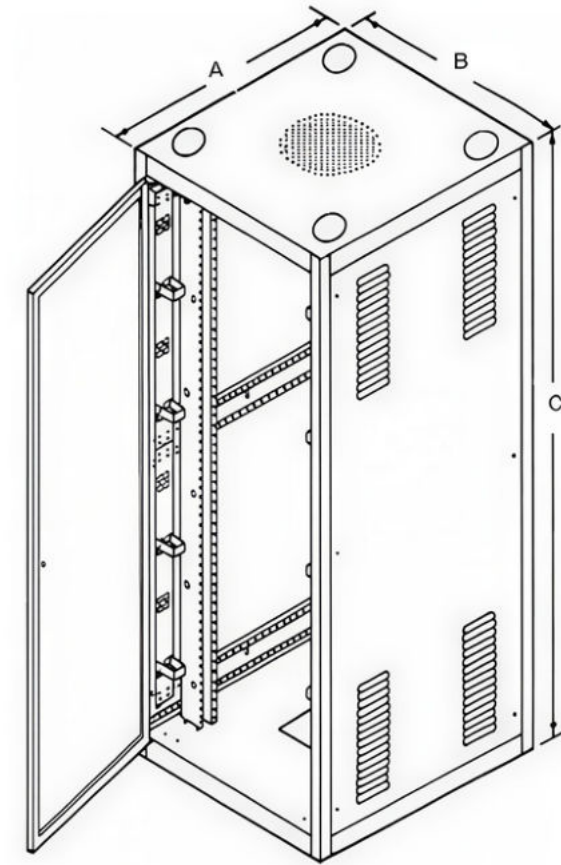
Дистанцер за кабел за одржување растојание и стабилна позиција на кабел во траса, погоден за организирана инсталација.

## ТС-D02 ДИСТАНЦЕР ЗА КАБЕЛ



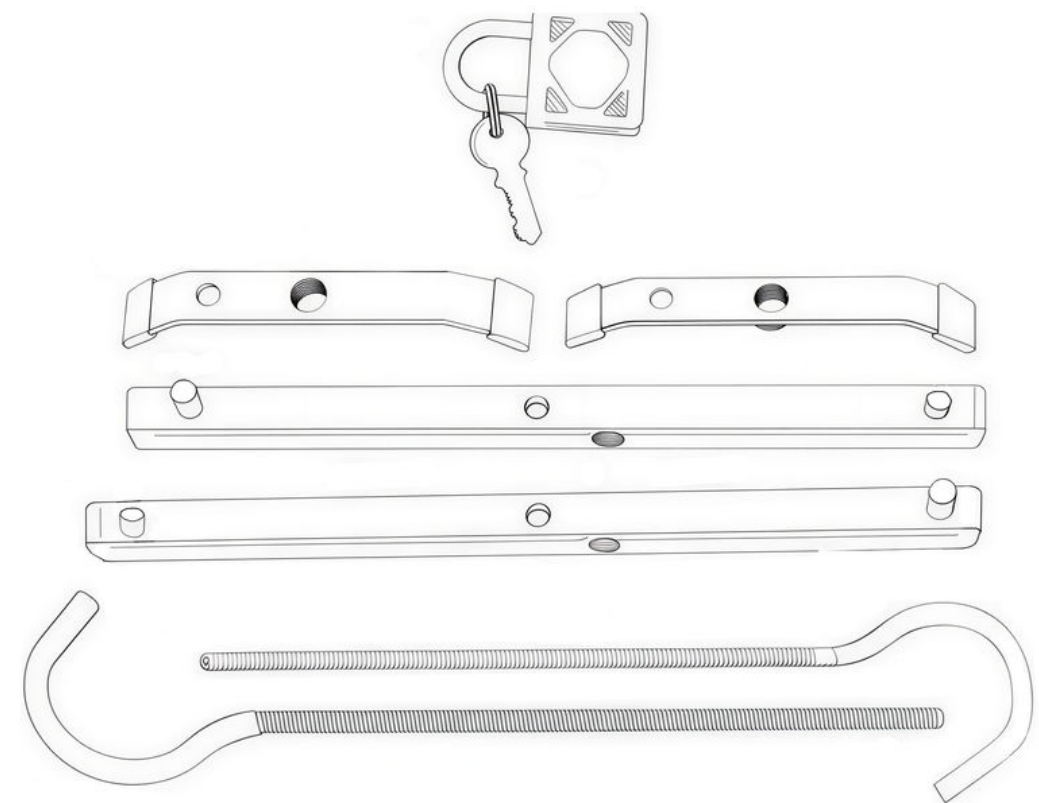
Дистанцер носач за кабел за стабилно водење и одржување растојание од конструкција, со сигурна фиксација со завртки.

## ТС-001 ЕЛЕКТРИЧЕН ОРМАР



Електричен ормар за организирање и заштита на електрична и комуникациска опрема, со практичен сервисен пристап за теренска примена.

## ТС-Х01 БРАВА ЗА СКАЛИ



Брава за скали, безбедносен елемент за заклучување и ограничување пристап, како дополнителна заштита во теренски услови.

# ИНФОРМАЦИИ ЗА НАРАЧКА И ТЕХНИЧКИ НАПОМЕНИ

Каталогот е информативен преглед на најчесто користени елементи за телекомуникациски и кабелски инсталации. За точен избор и усогласување со теренска примена, препорачуваме пред нарачка да се проверат условите на монтажа и потребната конфигурација.

## ЗА ПОНУДА И НАРАЧКА, ДОСТАВЕТЕ:

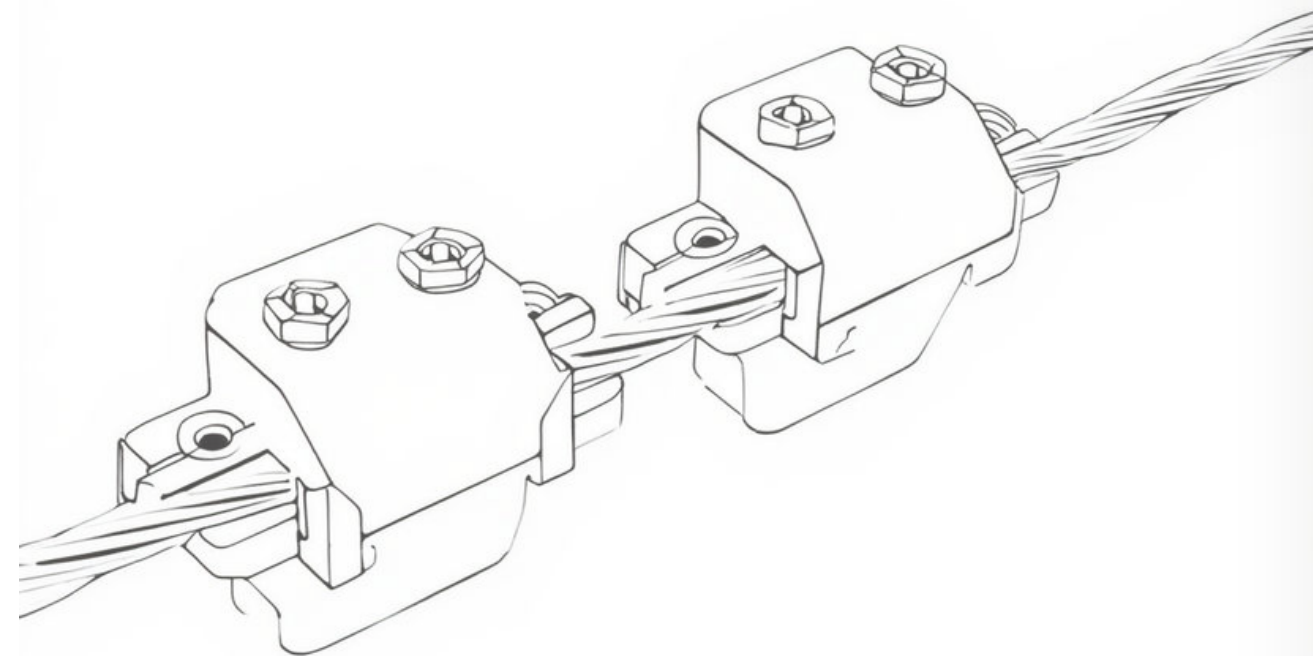
- Шифра или назив на производ
- Количина
- Тип на монтажа (столб, сид, конструкција)
- Приближен опсег/дијаметар на кабел (ако е релевантно)
- Потребна завршна обработка (поцинковано, инокс, друго)

## ТЕХНИЧКИ НАПОМЕНИ:

- Димензиите и приказите во каталогот се ориентациони и служат за полесна идентификација.
- Производите се наменети за монтажа од стручно лице, според важечки правила и стандарди за безбедност.
- При монтажа задолжително користете соодветен прибор и осигурување, со правилно затегање на споевите.

## ПАКУВАЊЕ И ИСПОРАКА:

- Производите се испорачуваат подготвени за монтажа, по единица или во сет (каде што е применливо).
- Рок и начин на испорака се усогласуваат според количина и достапност.





- Контакт:

- KOLUKS DOOEL, 2002
- Email: [sales@koluks.com](mailto:sales@koluks.com)
- Website: [koluks.com](http://koluks.com)
- Телефон: +38970353800
- Локација - Прилеп, Северна Македонија

